

**UNIVERSITETI I PRISHTINËS
“HASAN PRISHTINA”
FAKULTETI EKONOMIK**



**LËNDA:
MIKROEKONOMIA**

Kapitulli 4: Zgjedhja konsumatore dhe kërkesa

Asistent: Msc. Neshat PODVORICA

E-mail: neshat_podvorica@hotmail.com

Nëntor, 2019

**UNIVERSITETI I PRISHTINËS
“HASAN PRISHTINA”
FAKULTETI EKONOMIK**



LËNDA:

MIKROEKONOMIA

Kapitulli 4: ZGJEDHJA KONSUMATORE

Nentor, 2019

Zgjedhja e konsumatorit

- Për arsye:
 - Të pamjaftueshërisë së burimeve;
 - Dhënies përparësi nevojave elementare
- Prandaj, konsumatori zgjedhë deri në atë moment kur përfitimi i marrë është më i madh apo i barabartë me koston e produktit.
- Dhe sakrifica e lënë të jetë më e vogël se sa e mira që e kemi marrë.

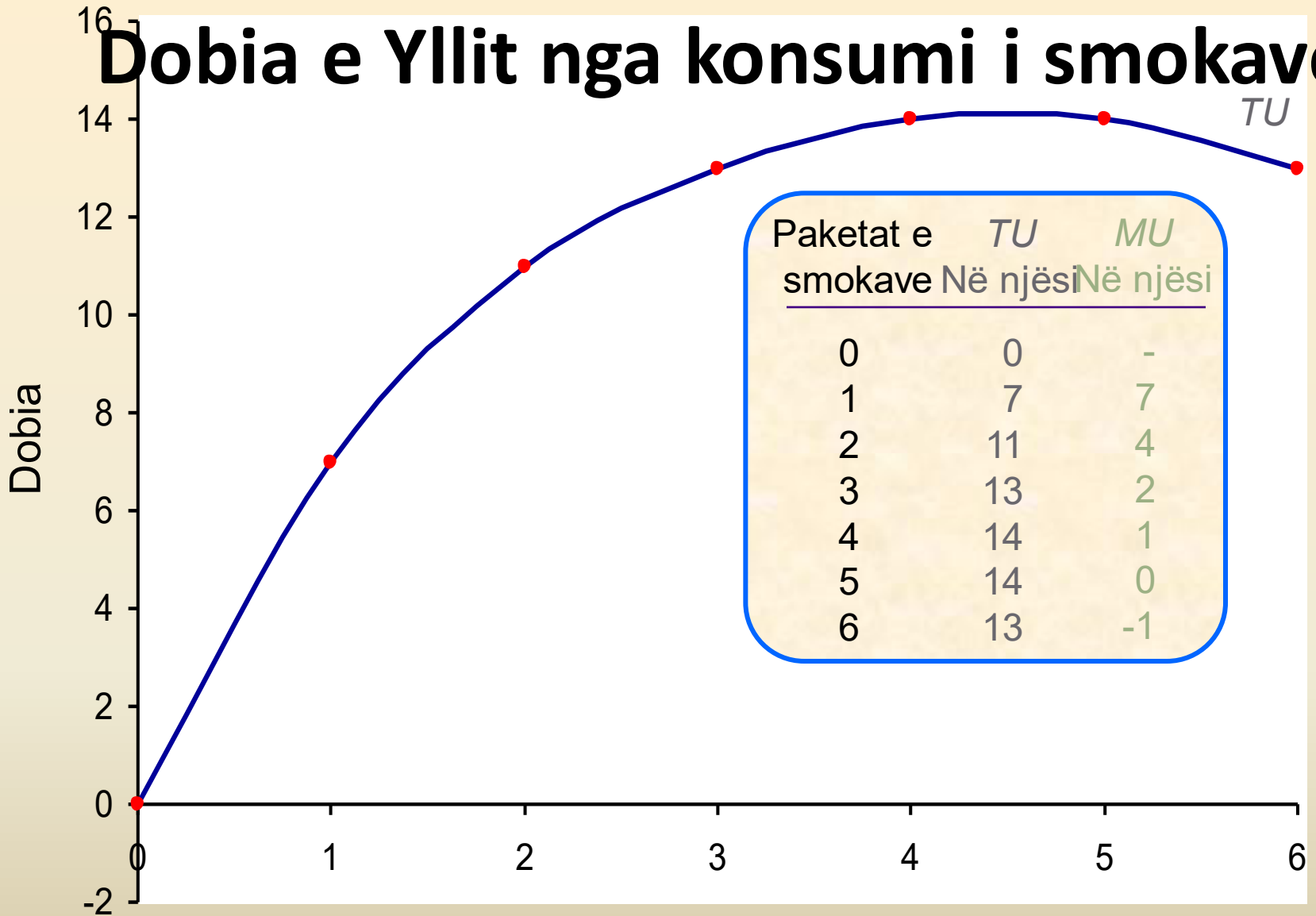
Dobia marxhinale

- **Dobia** – tregon masën e kënaqësisë që përfiton konsumatori nga konsumi i një produkti.
- Vështirë të ketë definicion për dobinë.
- **Dobia totale** – shprehë gjithë dobinë që konsumatorët marrin nga konsumi i produkteve.
- **Dobia Margjinale (MU)** – shprehë dobinë shtesë që merr konsumatori nga konsumi i një produkti shtesë.

Zgjedhja konsumatore

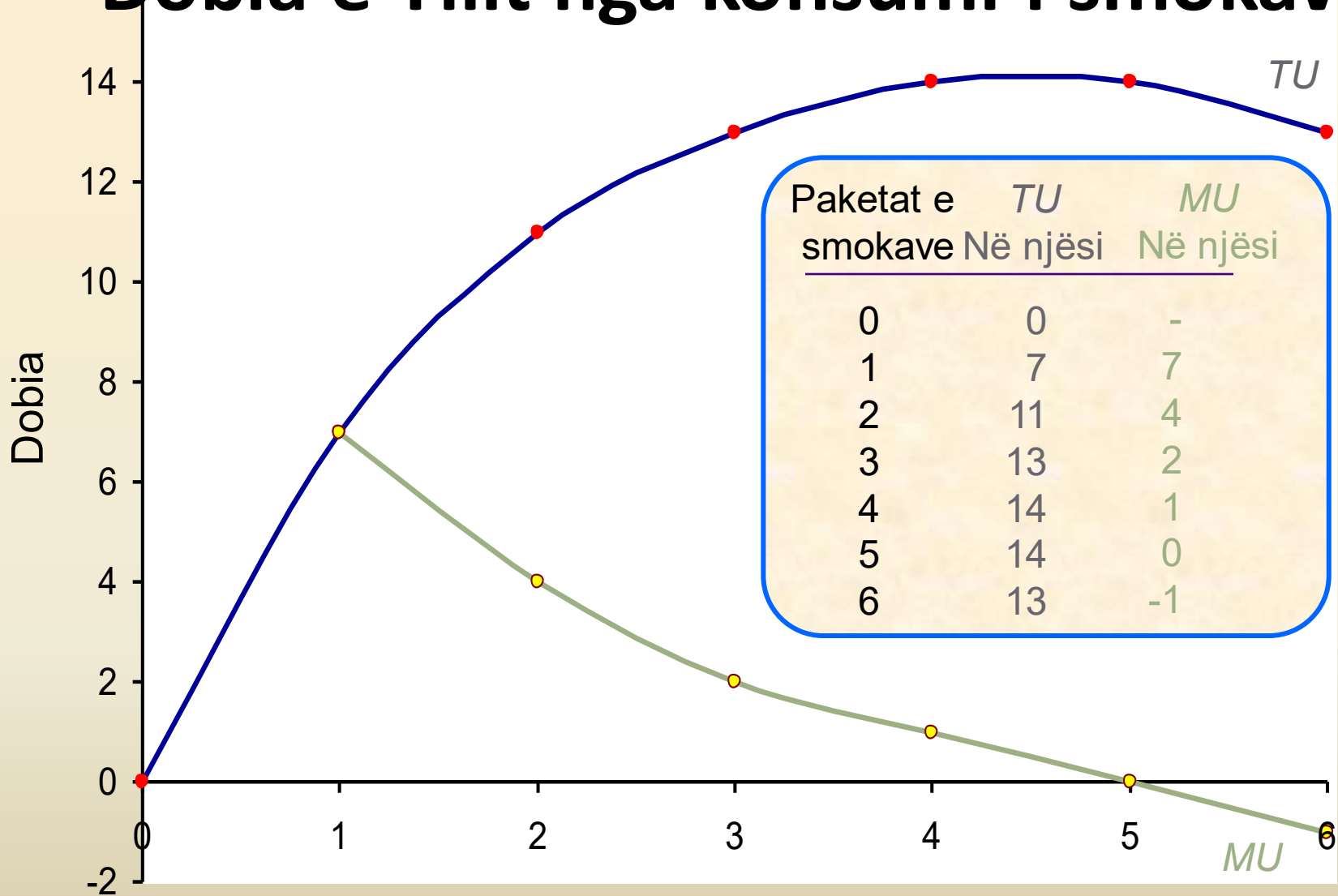
- **Zgjedhja konsumatore** – varet nga dobia marxhinale e jo nga dobia totale.
- Pse?
- Sepse
- **Ligji i dobisë marxhinale rënëse**- thotë që kur shtohet konsumi i një të mire dobia margjinale do të zbritet.

Dobia e Yllit nga konsumi i smokave



Paketat e smokave të konsumuar

Dobia e Yllit nga konsumi i smokave



Paketat e smokave të konsumuar

Dobia margjinale

- Konsumatori blenë deri kur MU është më e madhe se sa çmimi i produktit.
- Apo, konsumatori blenë deri kur MU është e barabartë me Kostot margjinale, $MR=MC$.
- Rasti kur kemi 2 të mira për t'i zgjedhur:
- Produkti A dhe produktet B. Të ardhurat X.
- **$MU\ 1\$=MU\ A/P\ A$**
- **$MU\ A/P\ A=MU\ B/P\ B$**

Dobia margjinale

- Një ulje e çmimit të A-së ndikon në rritjen e kërkesës për A-në. Gjithashtu rrit kënaqësin e A-së.
- **Teprica konsumatore** – është tejkalimi i përfitimit total ndaj kostove totale.
- Nëse konsumatorët blejnë me çmim më të lirë se sa do të ishin në gjendje të blejnë.

Zgjedhja konsumatore

- **Efekti i të ardhurave** – paraqet rritjen e sasisë së produkteve të blerë nga një rritje e të ardhurave.
- **Efekti i zëvendësimit** – paraqet ndryshimin e sasisë së blerë të një produkti i shkaktuar nga një ndryshim i çmimit relativ.
- Efekti i zëvendësimit ka shenjë **negative**;
- Efekti i të ardhurave mund të ketë **pozitive** dhe **negative**.

VËNI RE: Llojet e koeficientëve dhe shenjat

1. AD- Ardhurat e konsumatorëve: Normale \uparrow
Inferiore \downarrow .
2. Elasticiteti: $ED > 1$ Elastike, $ED < 1$ Jo elastike.
3. ED lidhur me të ardhurat: $+$ normale, $-$ Inferiore.
4. E i tërthort i D: koeficienti > 1 të mirat janë të lidhura. $+$ zëvendësues, $-$ plotësuese.
5. Zgjedhja e konsumatorëve:
 - Efekti i zëvendësimit – shenja $-$
 - Efekti i të ardhurave - $+$ M. Inferiore; $-$ M. Normale

Teoritë e zgjedhjes së konsumatorëve

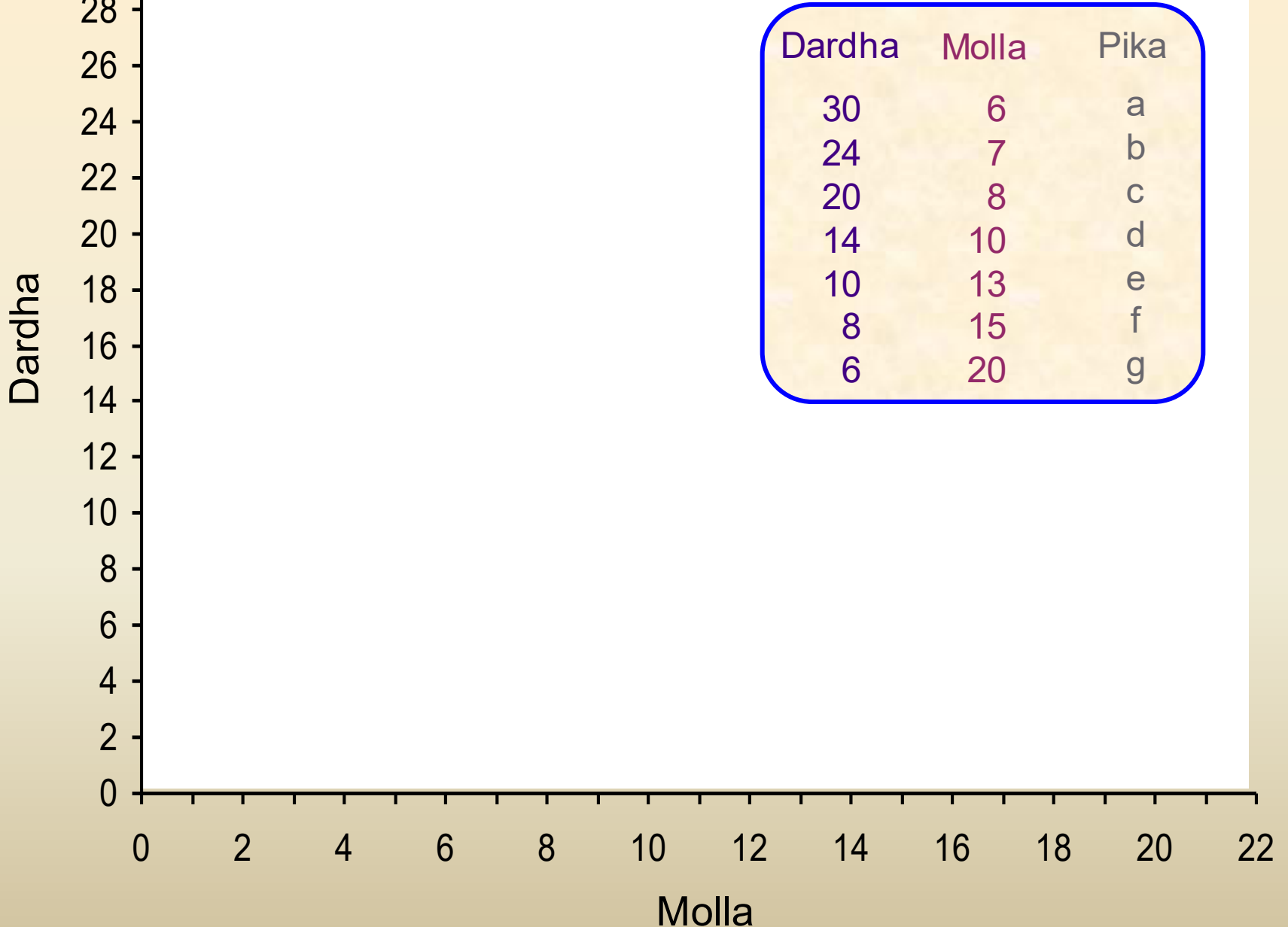
- **Teoria Kardinaliste** – thotë që dobia margjinale duhet të matet me anë të numrave.
- **Teoria ordinaliste**- thotë që dobia matet vetëm duke i rënditur preferencat.
- **Kurba e indiferences** – paraqet atë gjendje ku me kombinime të ndryshme të të mirave ndjenë kënaqësin e njëjt.

Formimi i kurbës së indiferencës

Dardha	Molla	Pika
30	6	a
24	7	b
20	8	c
14	10	d
10	13	e
8	15	f
6	20	g

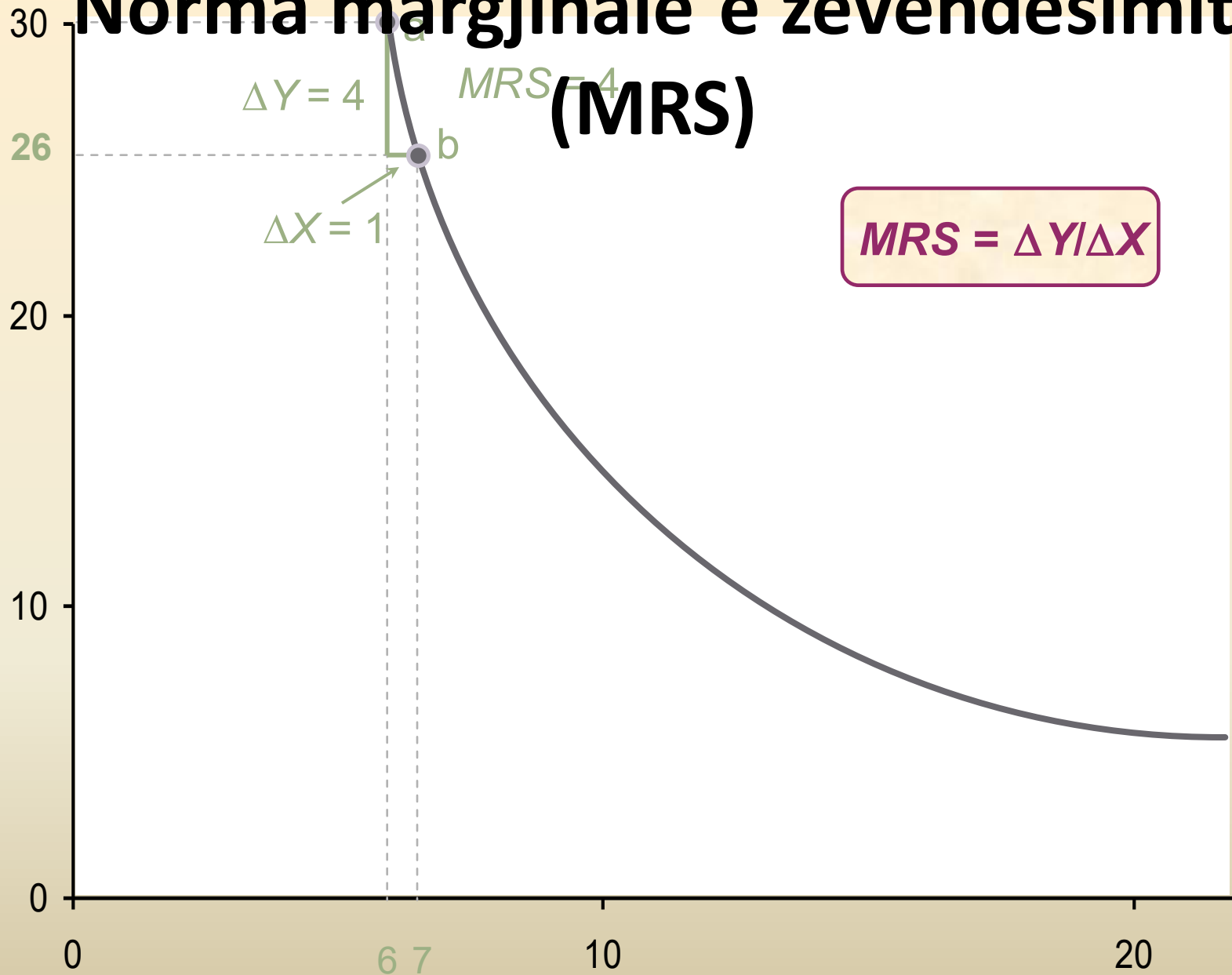
Kombinimi i dardhave dhe mollave që Yllit i japin kënaqësin sikur 10 dardha dhe 13 mollave

Formimi i kurbës së indiferencës



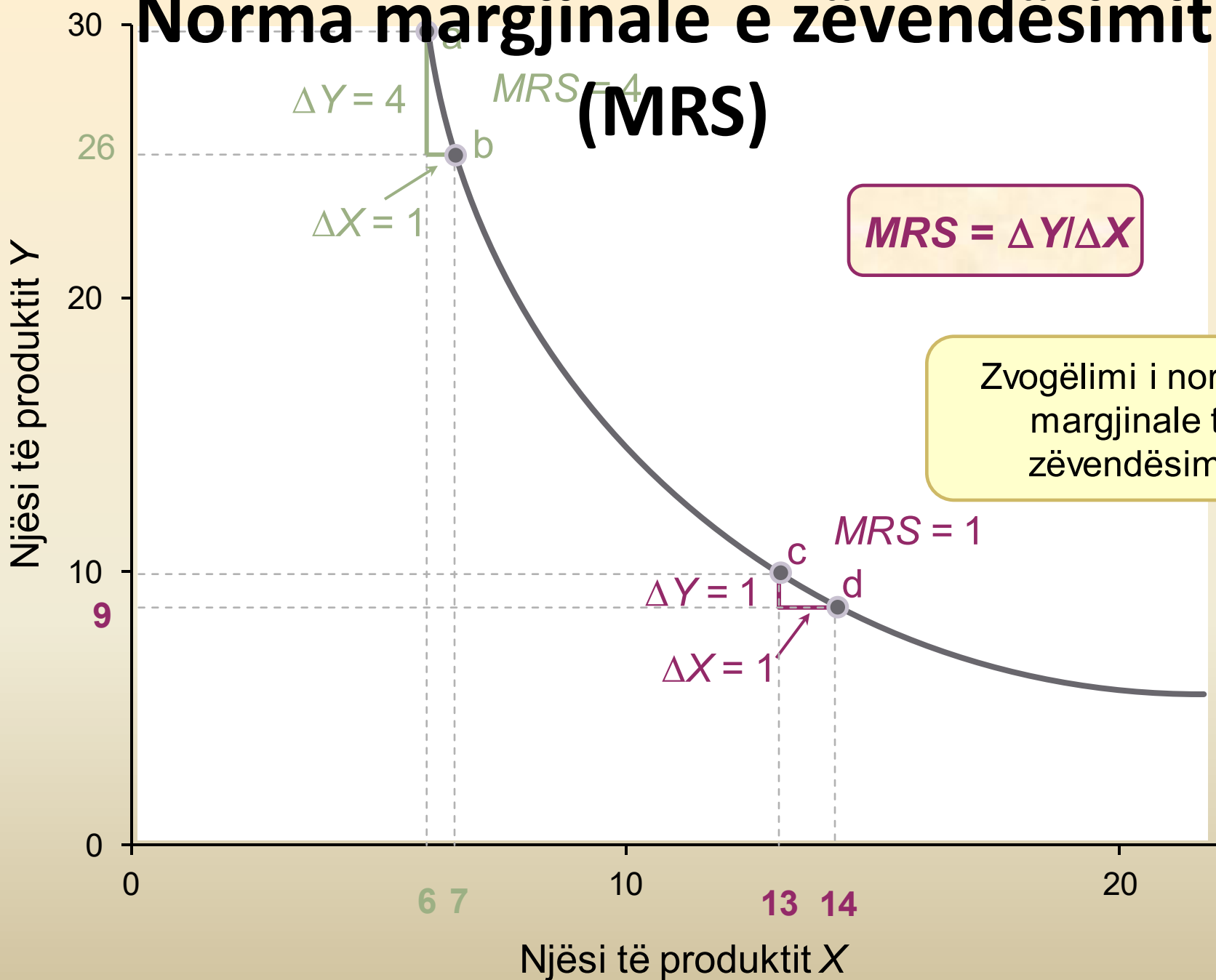
Norma margjinale e zëvendësimit (MRS)

Njësi të produktit Y



Njësi të produktit X

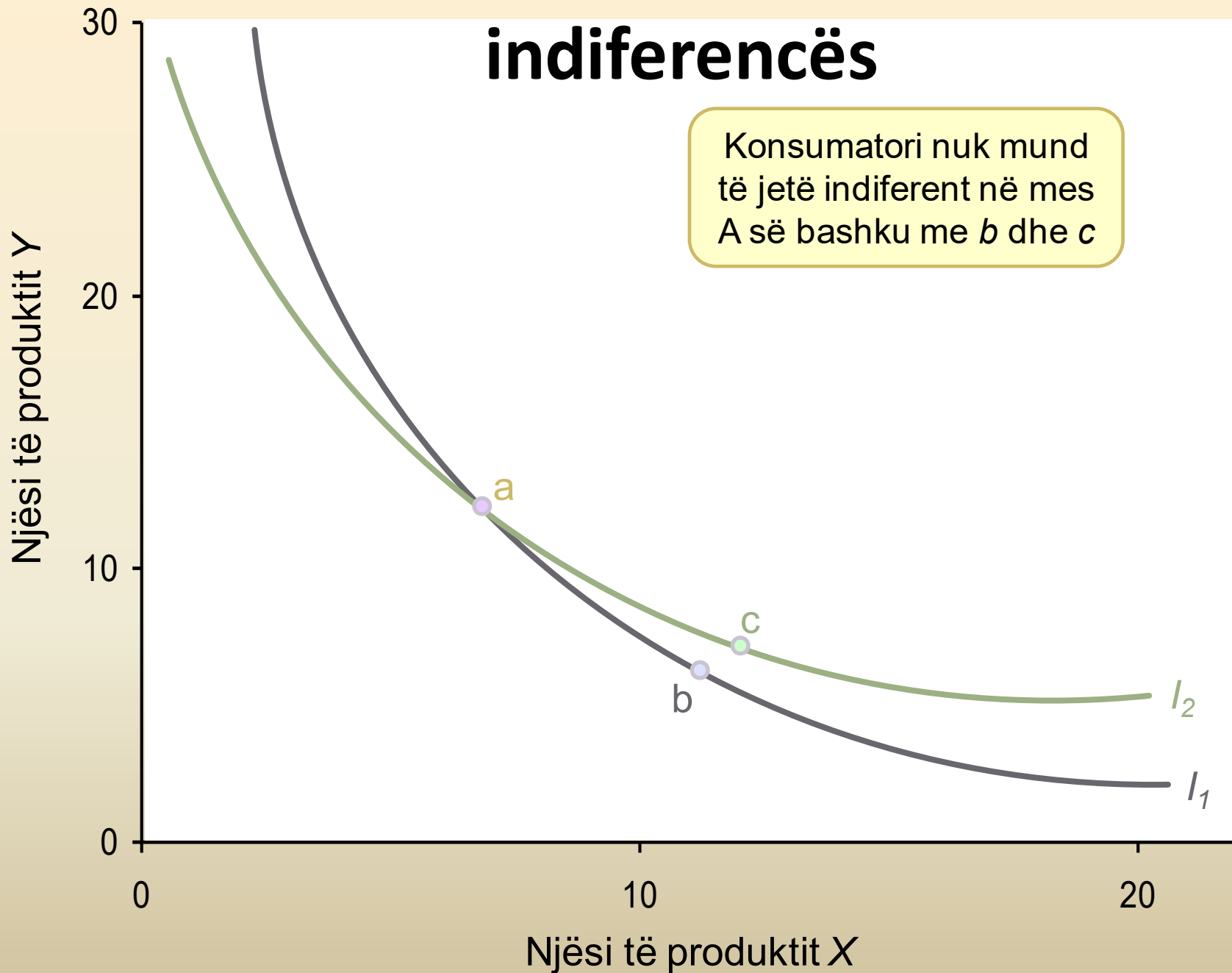
Norma margjinale e zëvendësimit (MRS)



Kurbë indifferencë



E pamundshme të priten dy kurba të indiferencës



Drejtëza e buxhetit

- Të gjitha kombinimet e produkteve që mund t'i blenë një konsumatorë me një sasi të caktuar parash paraqet drejtëzen e buxhetit.
- $M = Q_x \cdot P_x + Q_y \cdot P_y$

Drejtëza e Buxhetit

Njësi të mirës X	Njësi të mirës Y
------------------	------------------

0	30
5	20
10	10
15	0

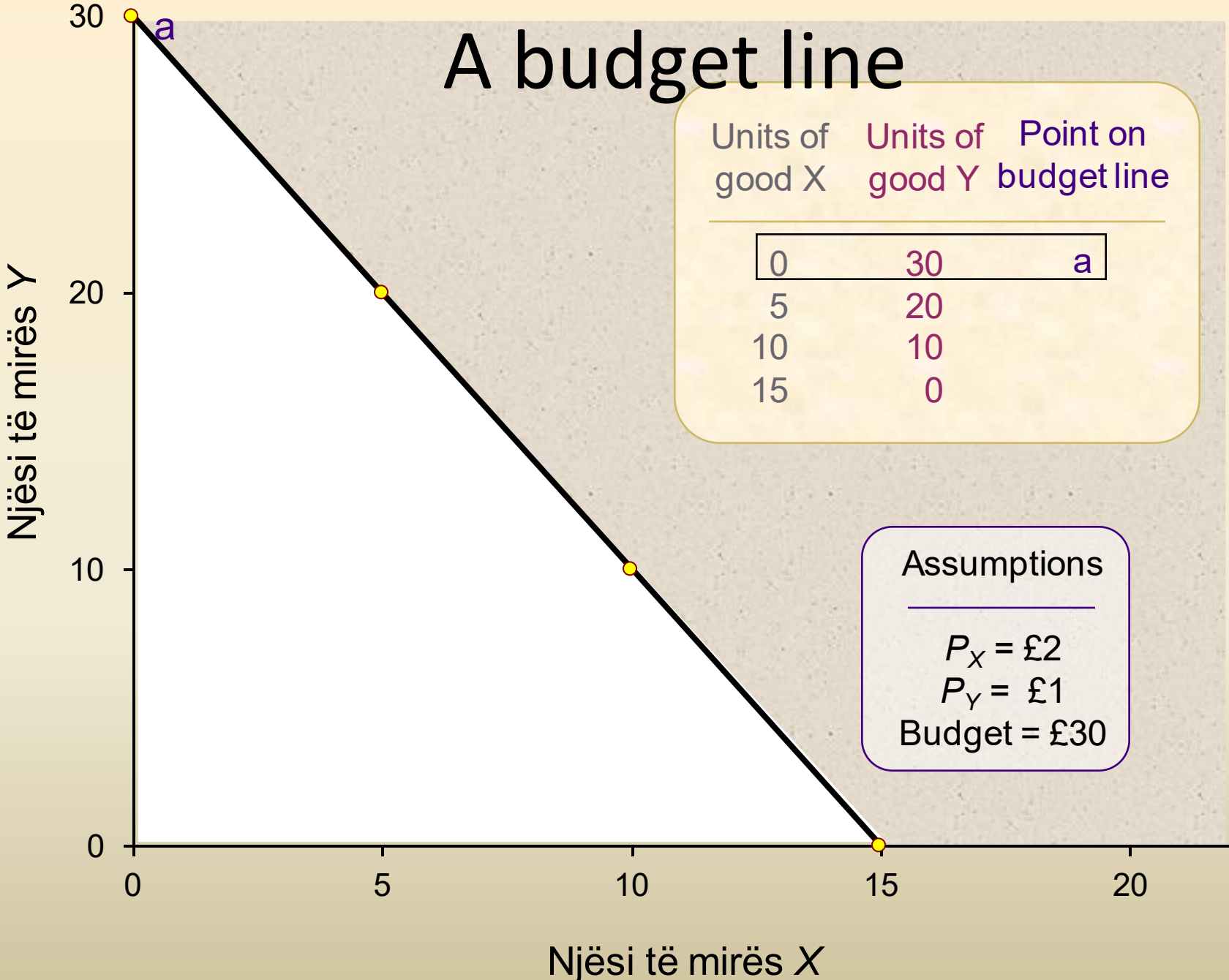
Supozim

$$P_X = \text{£}2$$

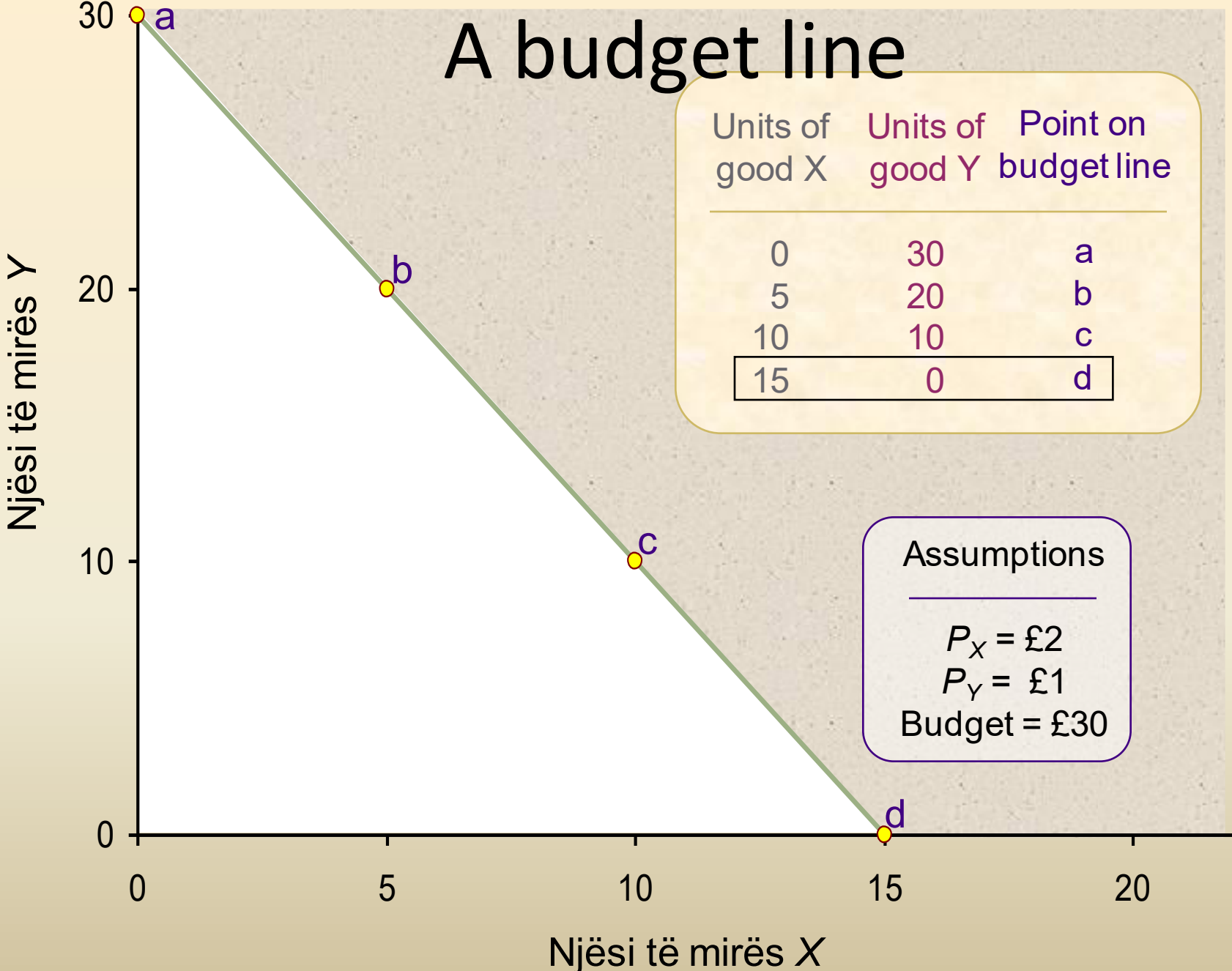
$$P_Y = \text{£}1$$

$$\text{Bugjeti} = \text{£}30$$

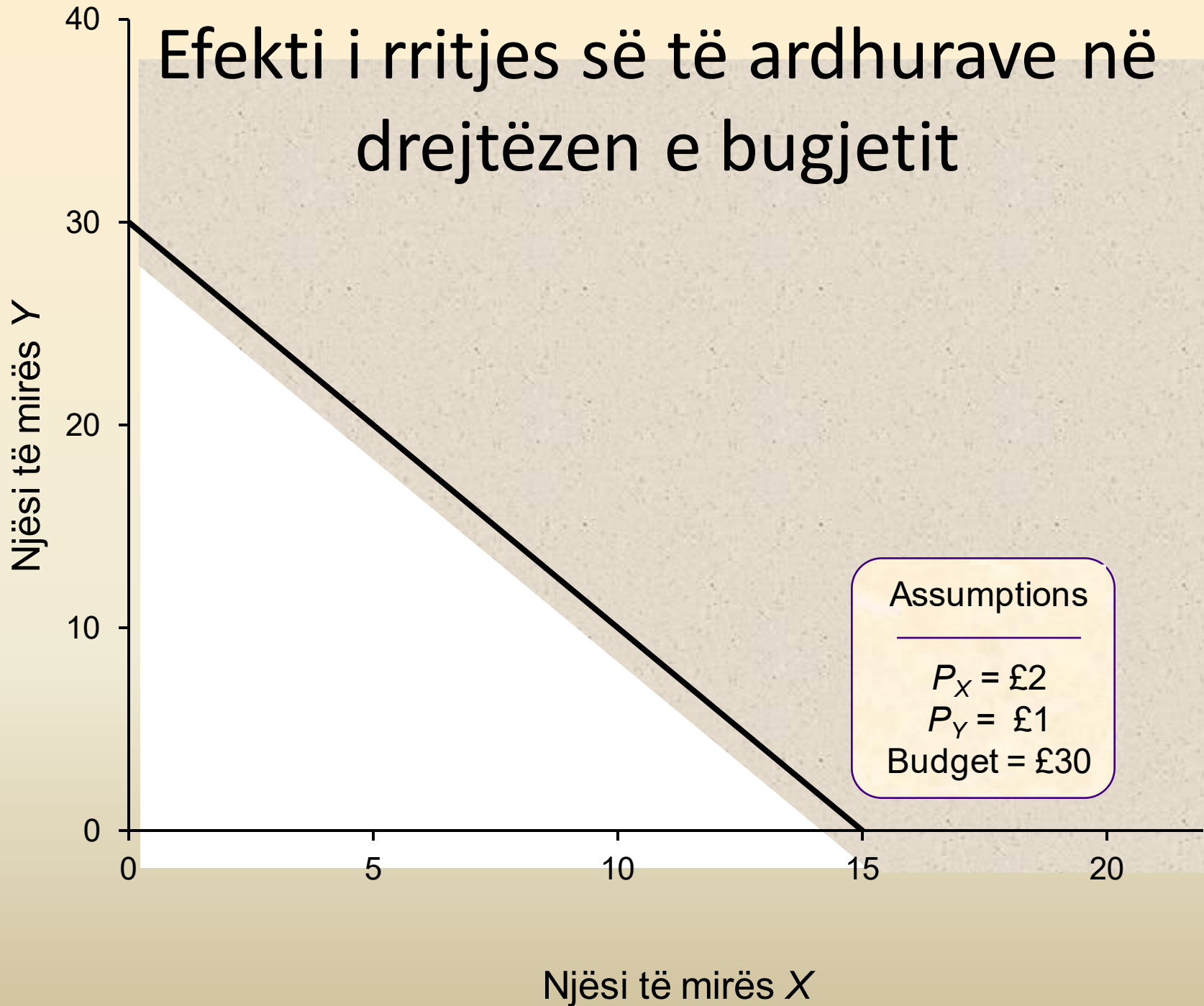
A budget line



A budget line



Efekti i rritjes së të ardhurave në drejtëzen e bugjetit



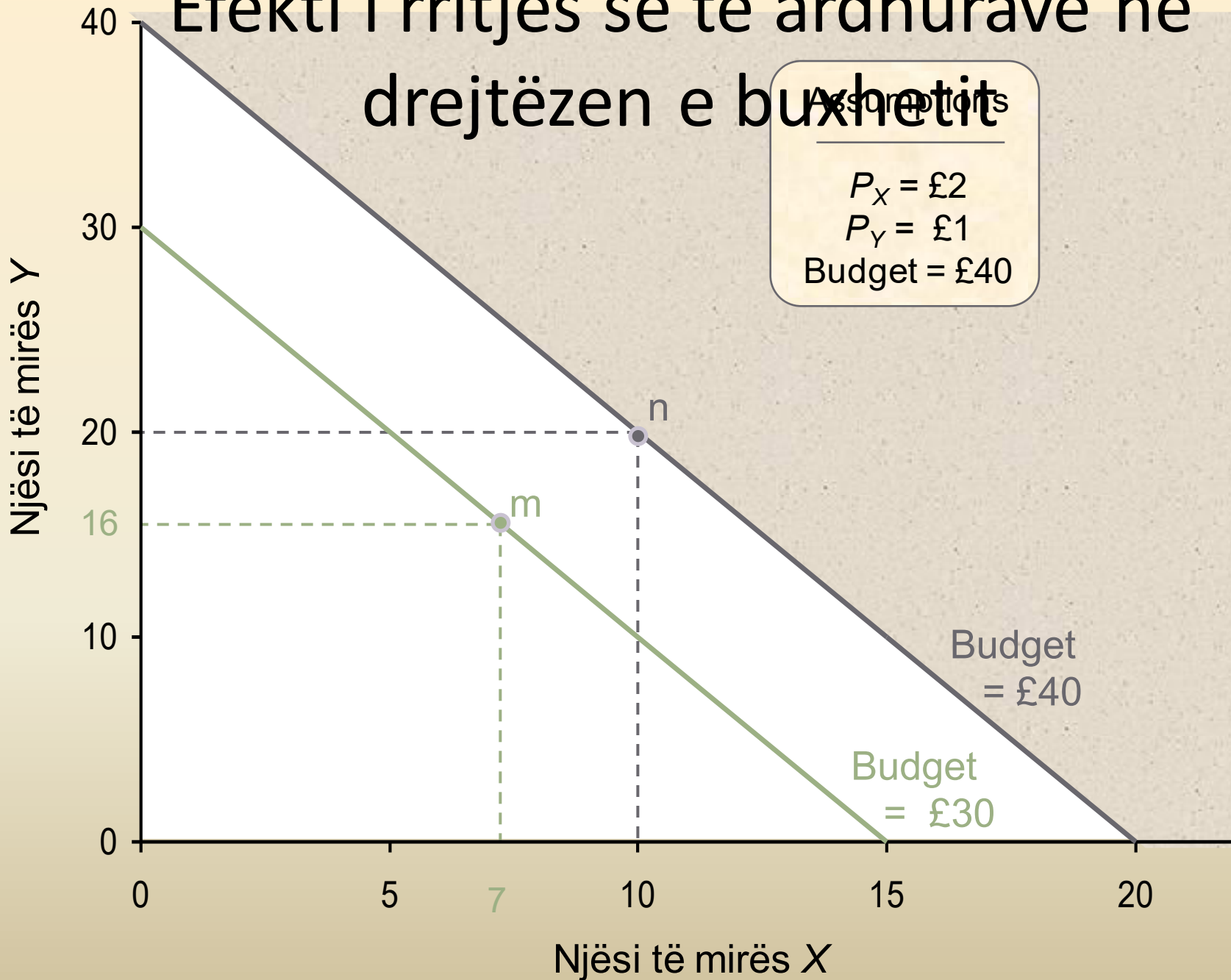
Efekti i rritjes së të ardhurave në drejtëzen e buxhetit

Assumptions

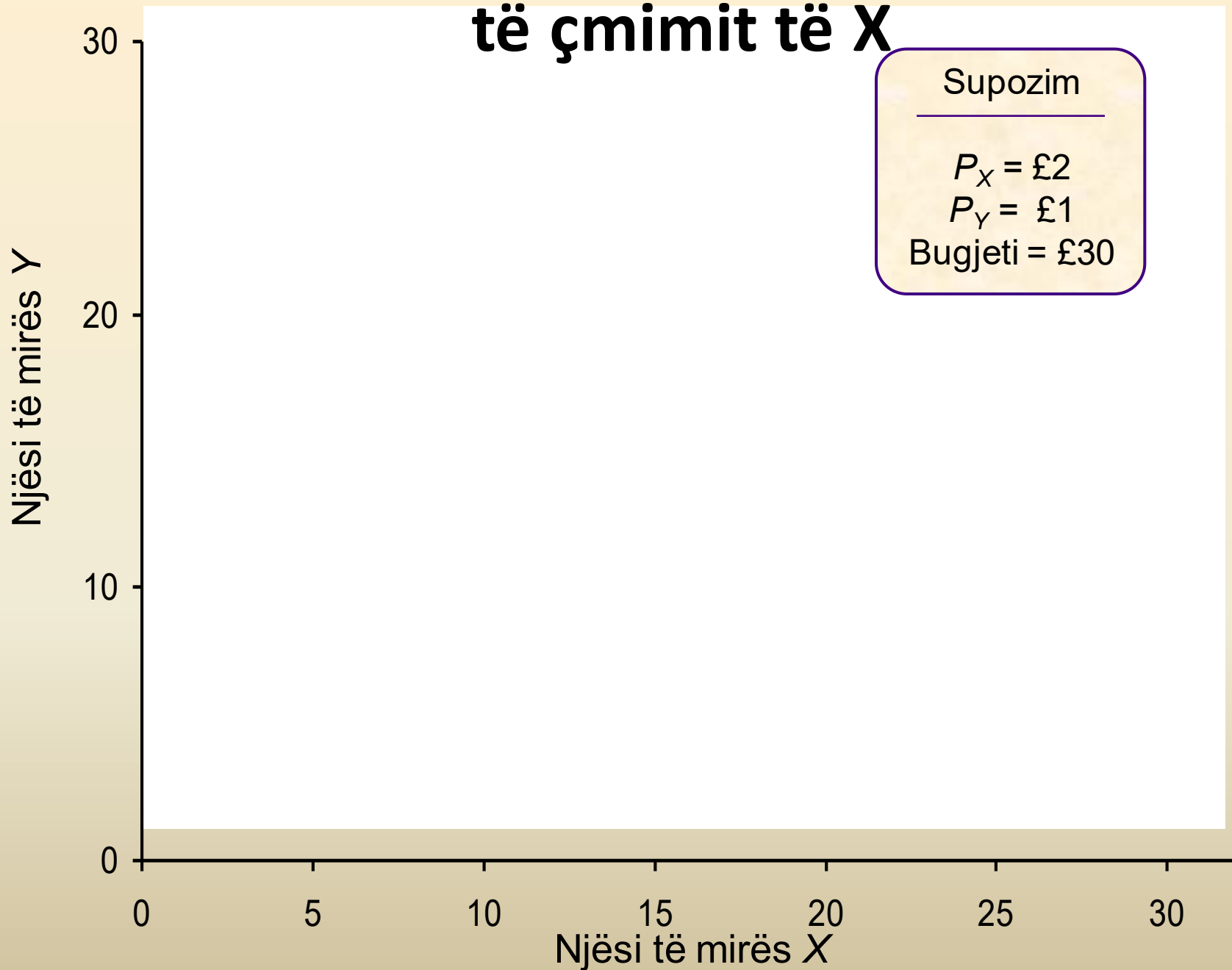
$$P_X = \text{£}2$$

$$P_Y = \text{£}1$$

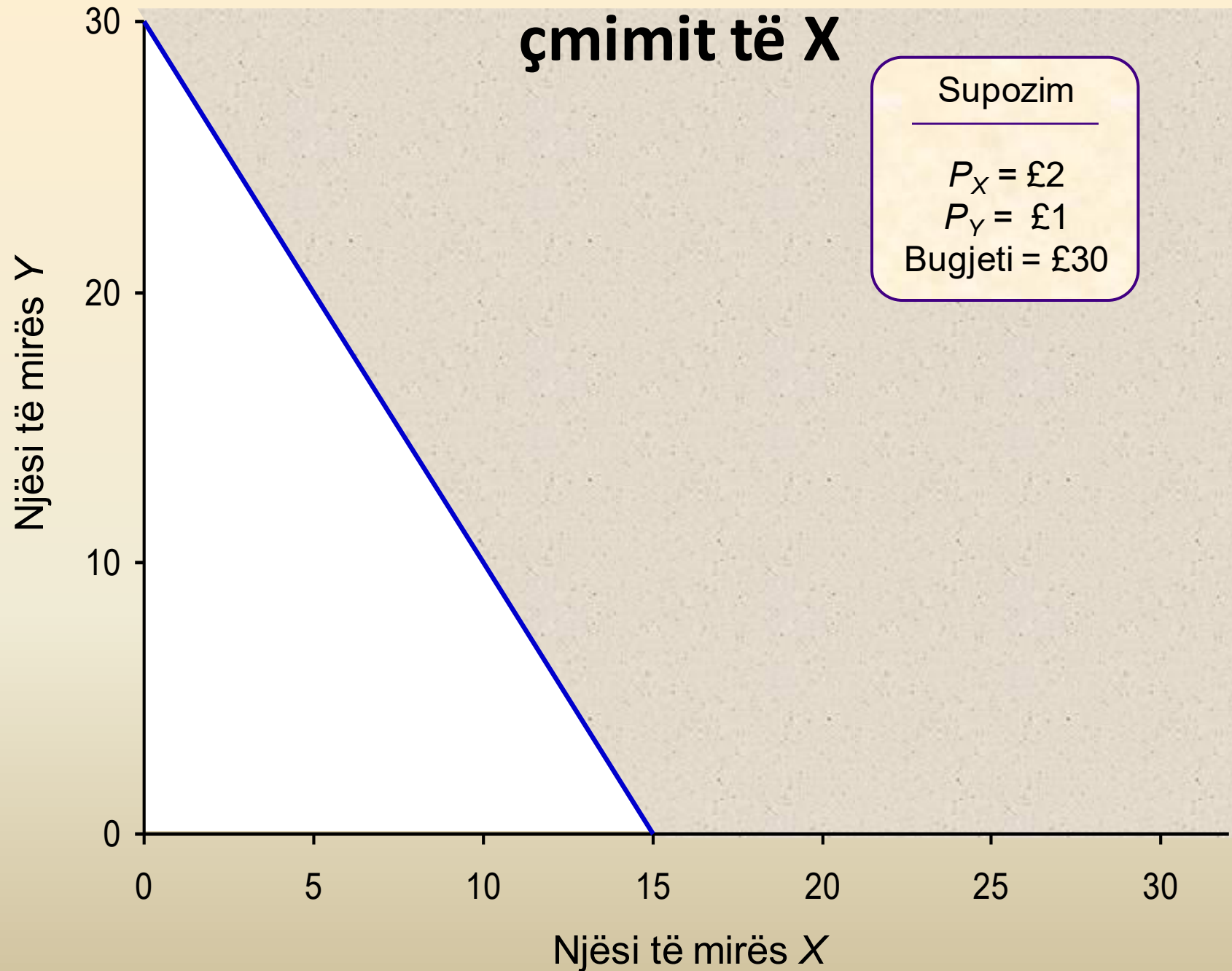
$$\text{Budget} = \text{£}40$$



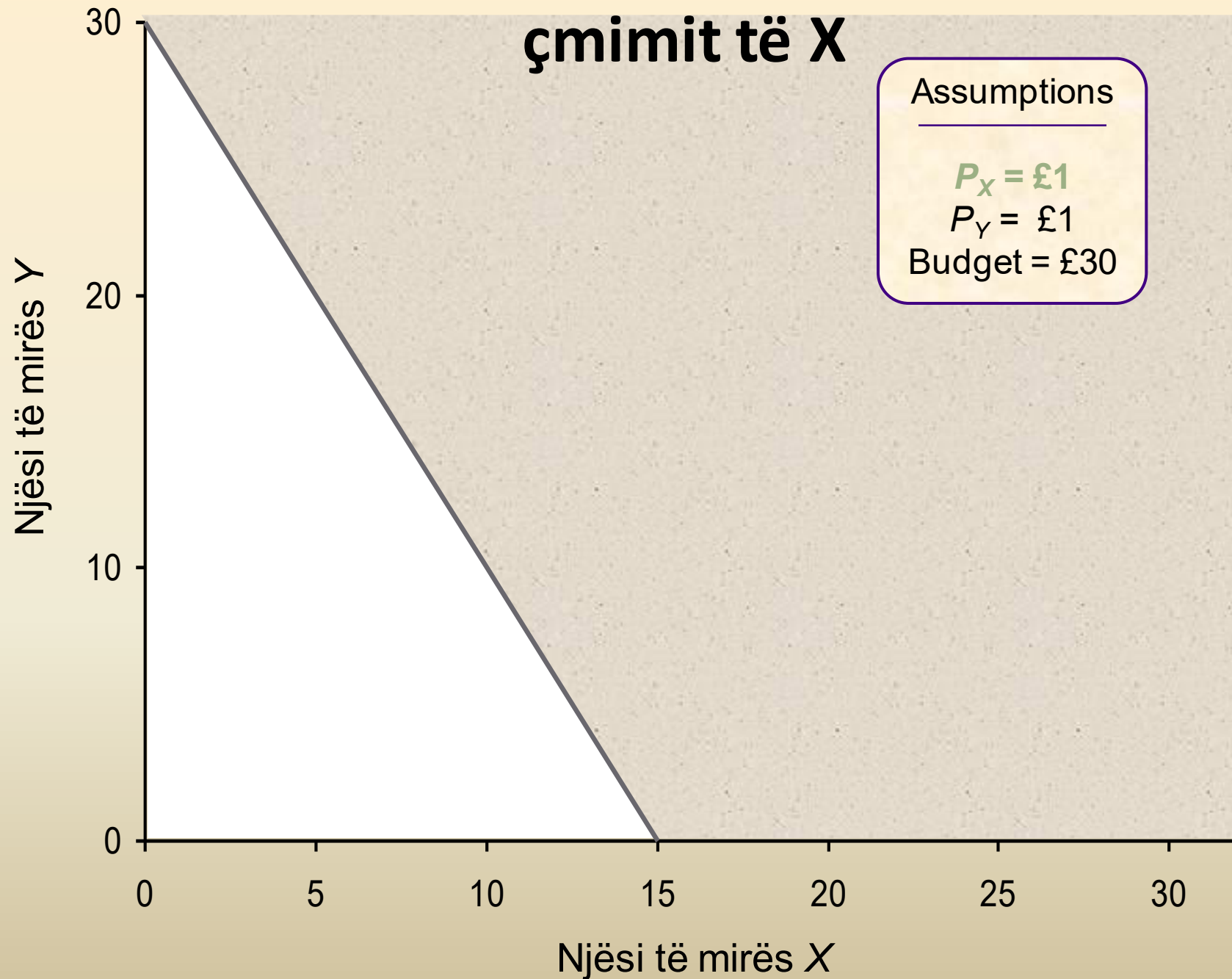
Efektet në drejtëzen e bugjetit nëse kemi rënie të çmimit të X



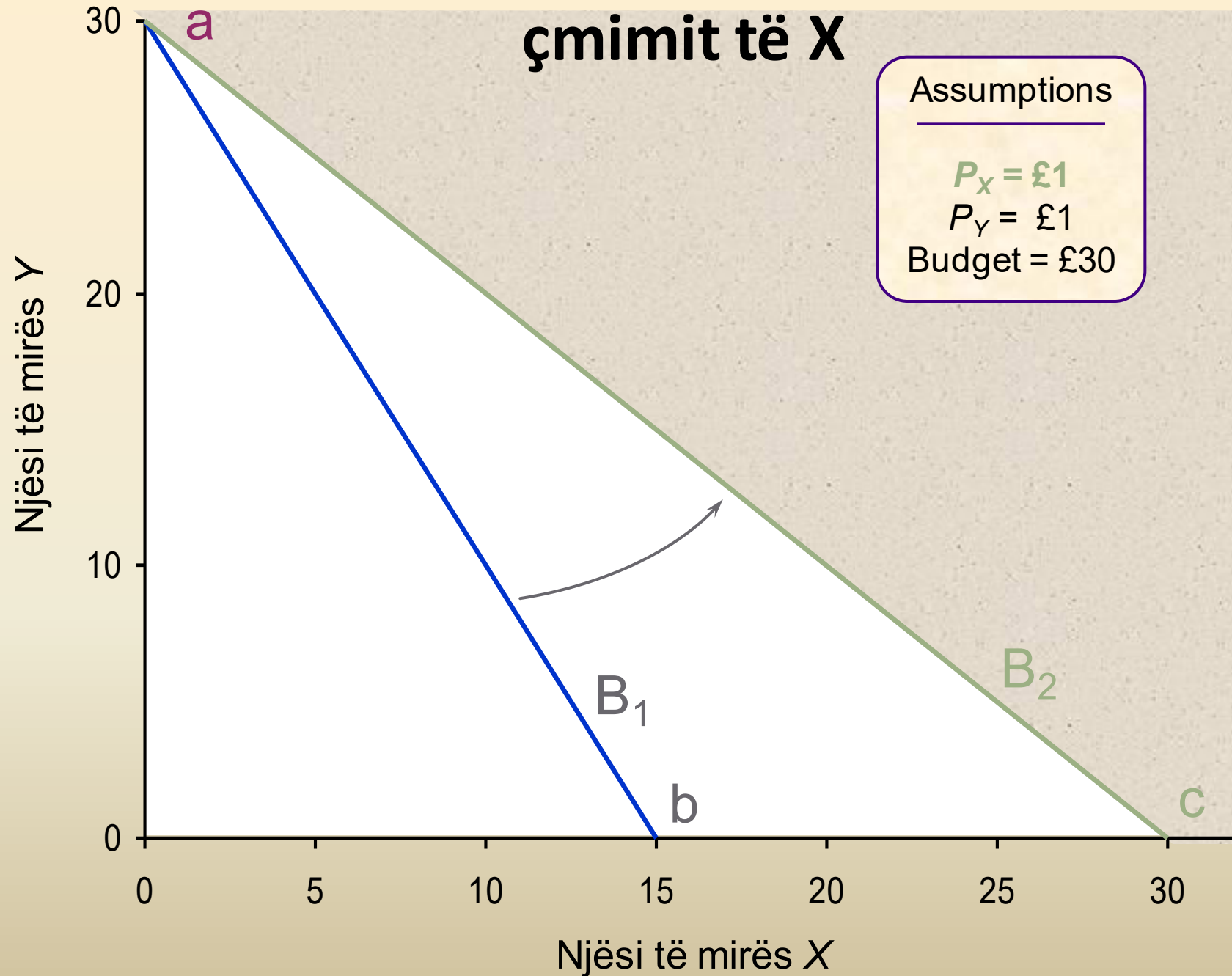
Efekt i në drejtëzen e bugjetit nëse kemi rënie të çmimit të X



Efekt i në drejtëzen e bugjetit nëse kemi rënie të çmimit të X



Efektin e drejtëzen e bugjetit nëse kemi rënie të çmimit të X

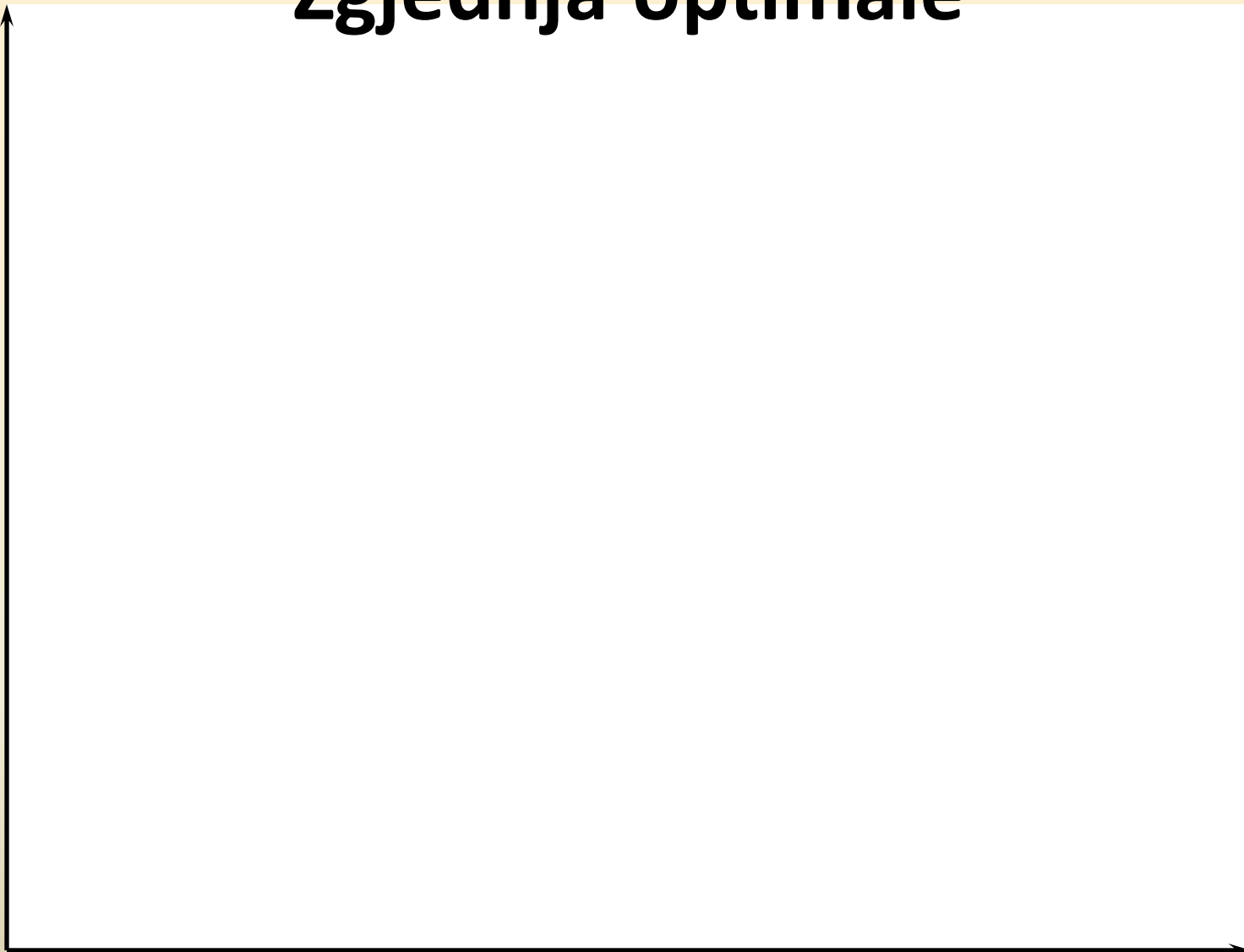


Zgjedhja optimale

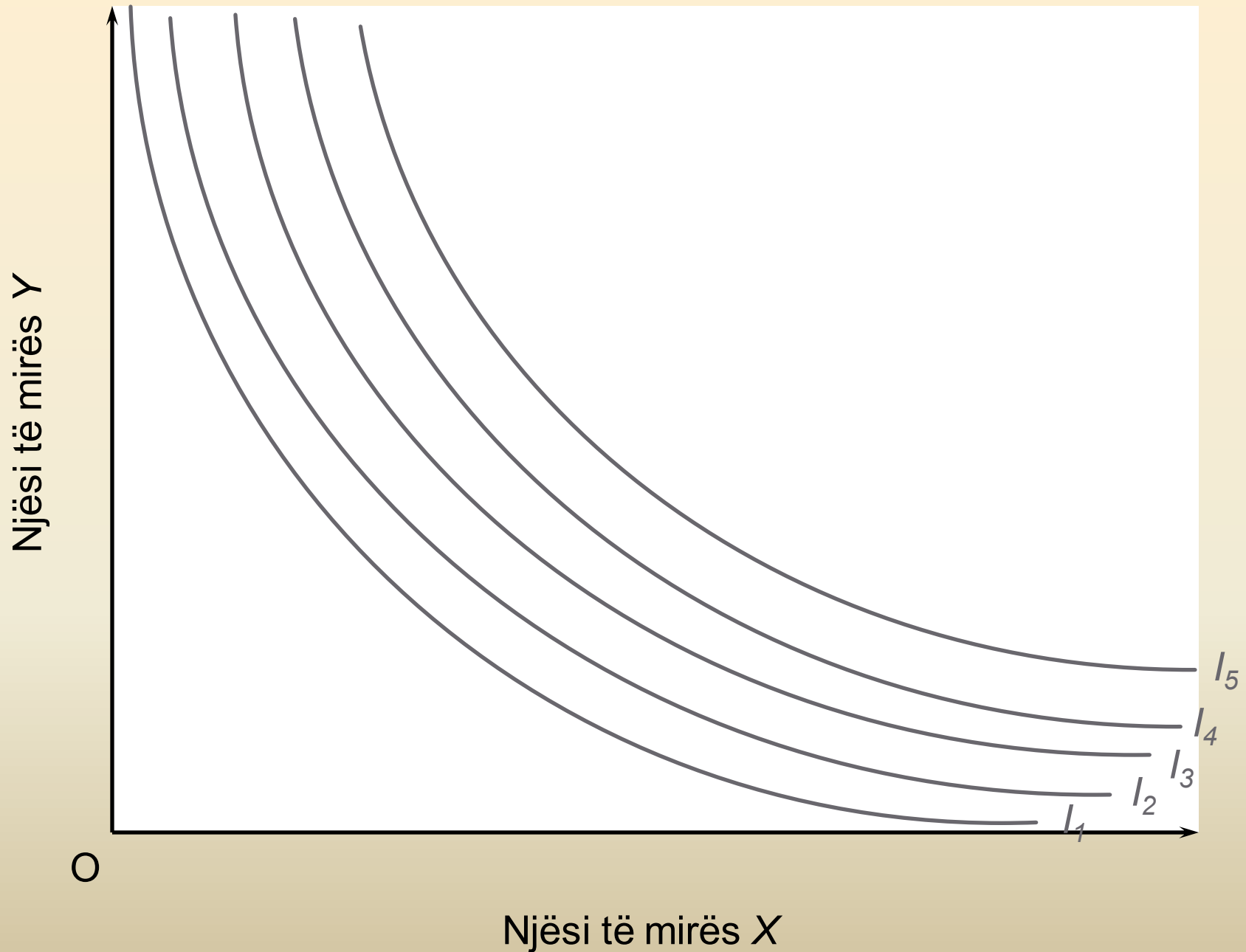
Njësi të mirës Y

O

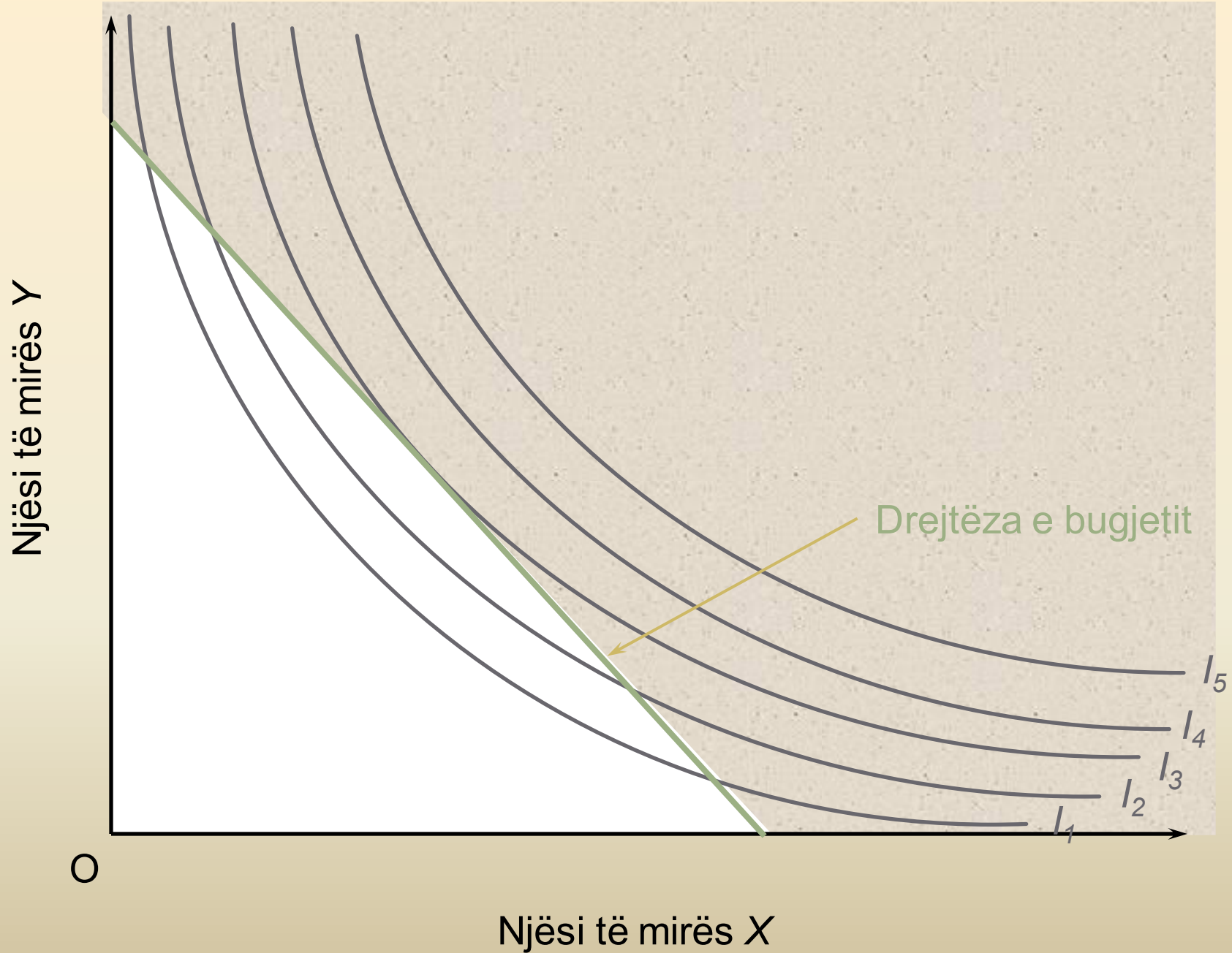
Njësi të mirës X



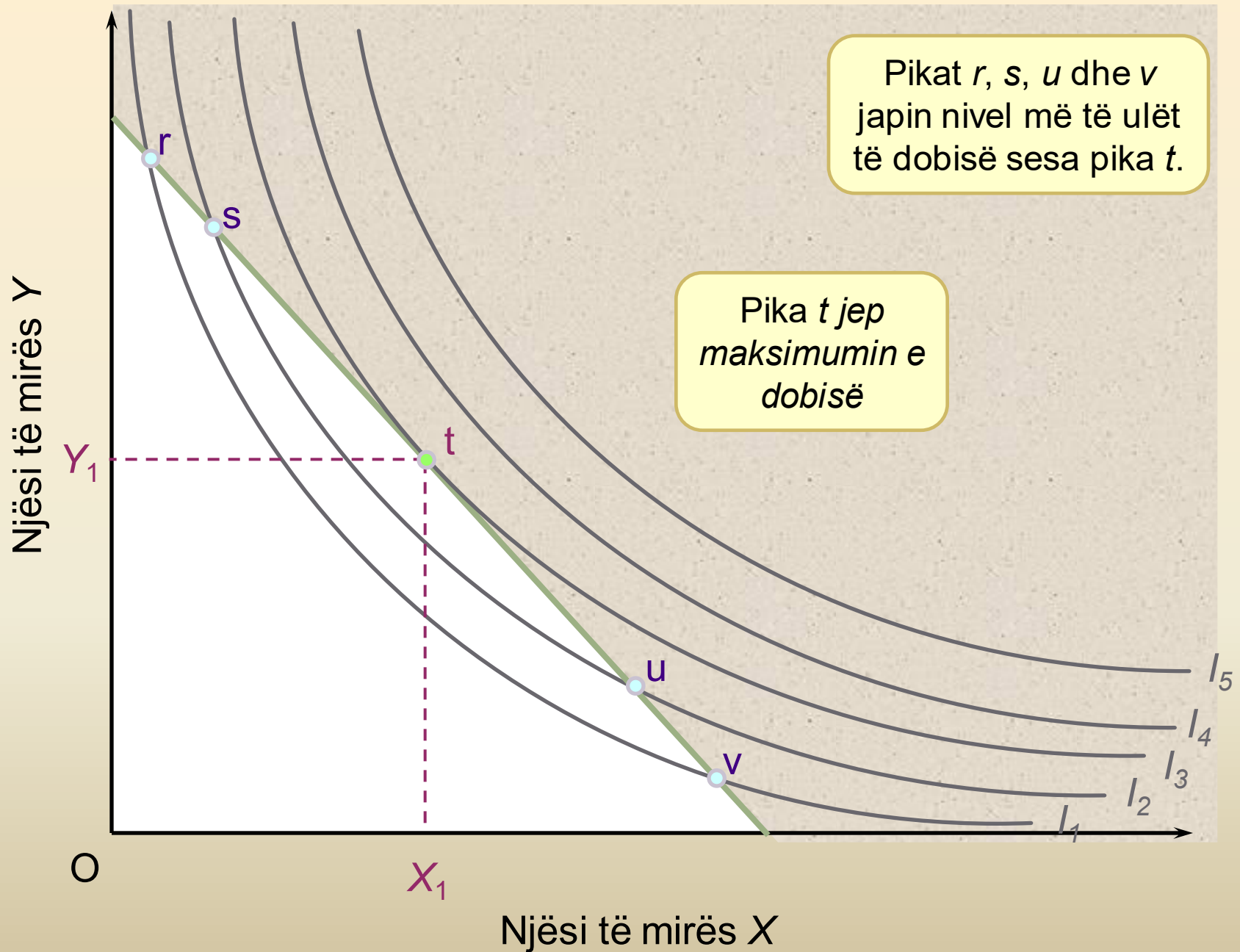
Zgjedhja optimale



Zgjedhja optimale



Zgjedhja optimale



Kurba e indiferences

- Pjerrësia e K.I. paraqet raportin e dobive margjinale; MU_x / MU_y
- Ndërsa pjerrësia e drejtëzes së buxhetit paraqet raportin e çmimeve; P_x / P_y
- Pra, zgjedhja optimale është:
- **$MU_x / MU_y = P_x / P_y$**

Detyrë shtëpie

- A. Nëse çmimi i biskotave është 1.5 euro dhe ju mund t'i bleni 20 pako, ndërsa çmimi i akulloreve është 1 euro. Atëherë vizato Drejtëzen Buxhetore dhe komento.
- B. Nëse çmimi i biskotave është ulur, supozojmë se kërkesa juaj ka ndryshuar, atëher çfarë do të ndodhë me dobinë totale dhe margjinale, argumentoje.

Ju faleminderit!