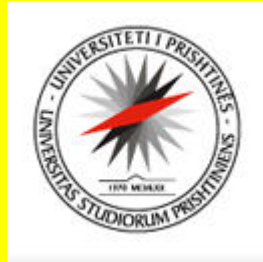


**UNIVERSITETI I PRISHTINËS  
“HASAN PRISHTINA”  
FAKULTETI EKONOMIK**



**LËNDA:**

**MIKROEKONOMIA**

**Kapitulli 7: Kostoja**

**Asistent: Msc. Neshat PODVORICA**

**E-mail: [neshat.podvorica@uni-pr.edu](mailto:neshat.podvorica@uni-pr.edu)**

**Dhjetor, 2019**

# Kostot në periudha afatshkurtëra

- **Faktorët fiks** – të cilat nuk ndryshojnë pavarësisht ndryshimit të prodhimit.
- **Faktorët e ndryshueshëm** – ndryshojnë varësisht a ndryshon procesi i prodhimit.
- **Kostot fikse ( FC )**
- **Kostot variabile ( VC )**
- **Kostot totale ( TC )**

$$TC = FC + VC$$

# Kostot totale të firmës X



# Kostot totale të firmës X



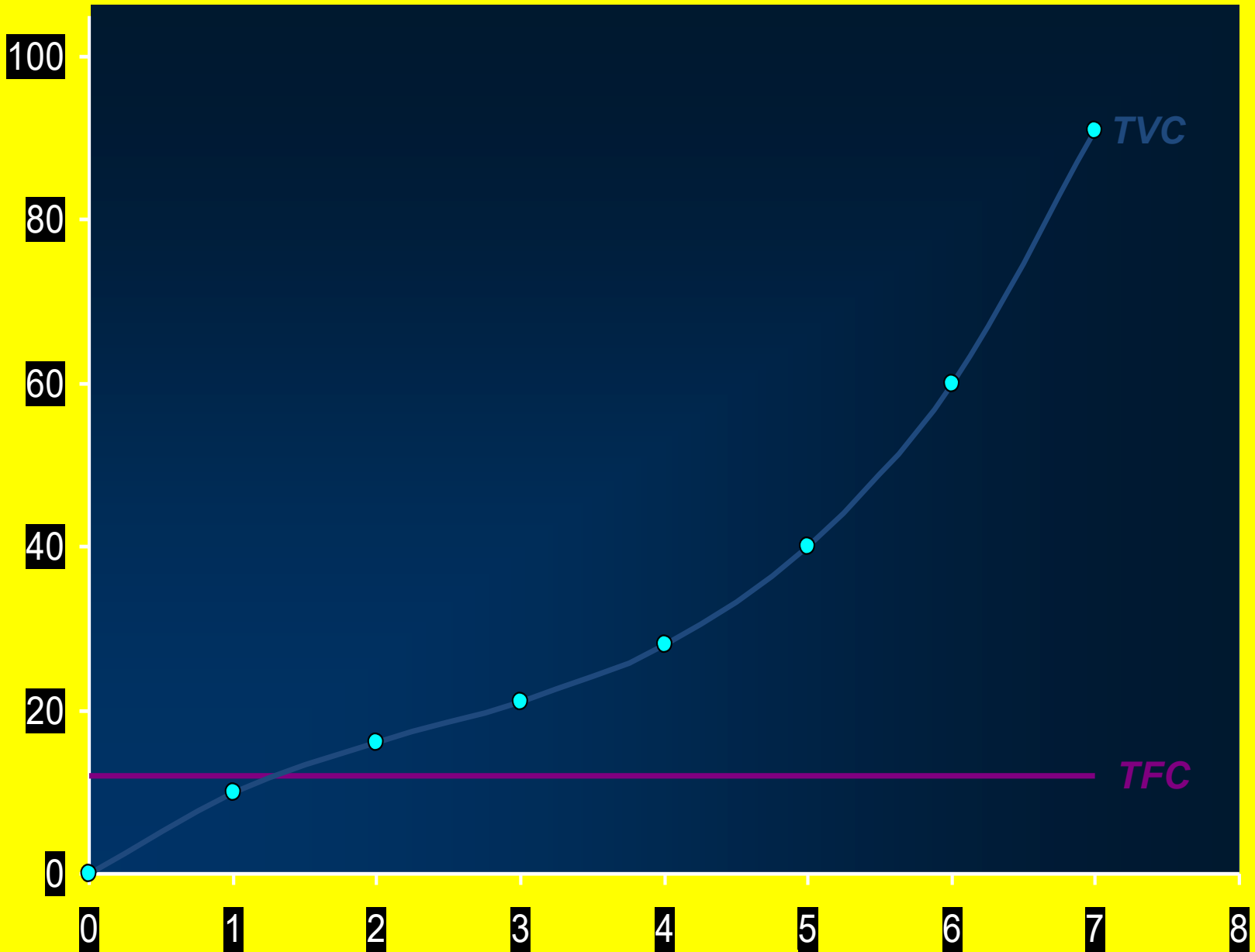
# Kostot totale të firmës X



# Kostot totale të firmës X



# Kostot totale të firmës X



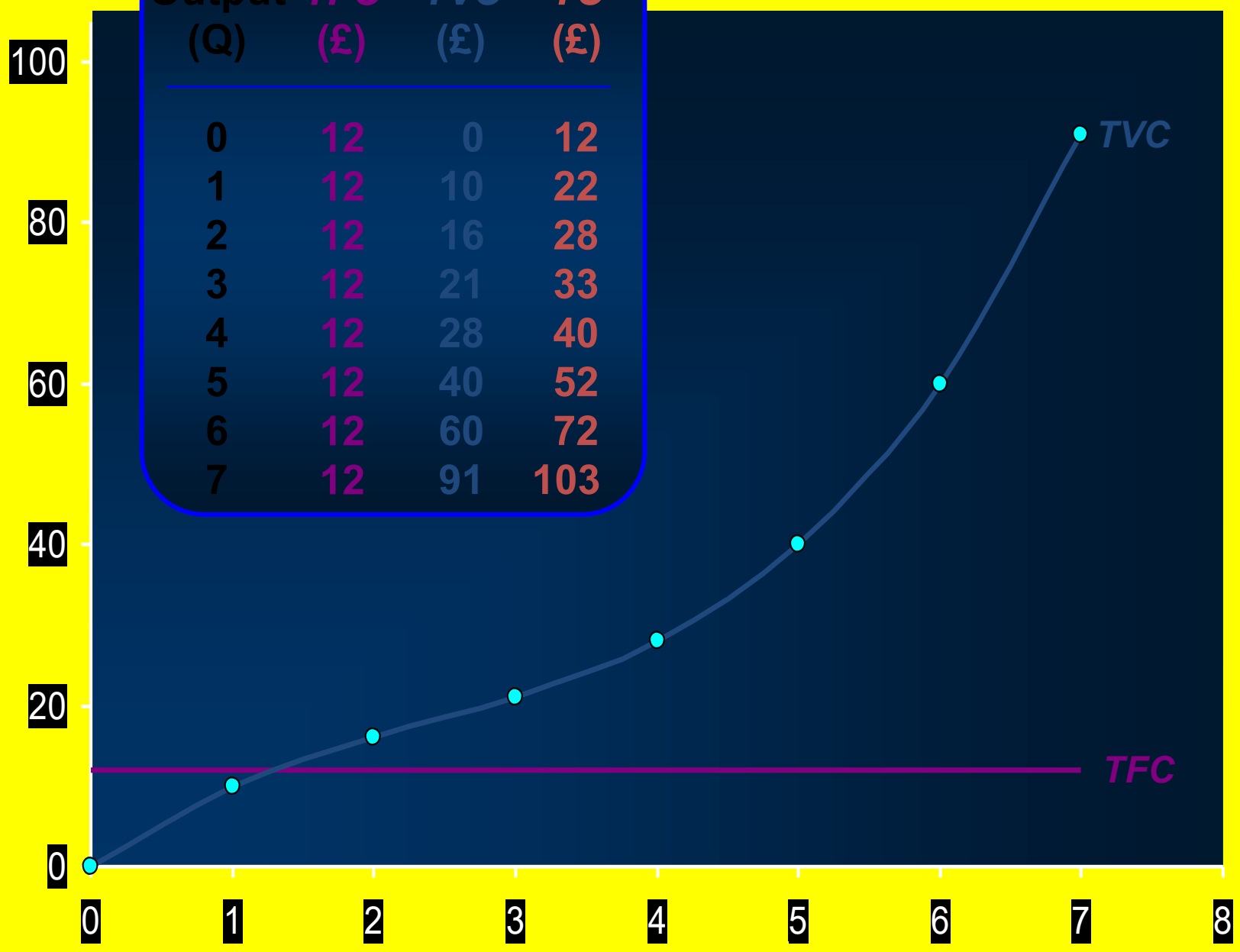
# Kostot totale të firmës X



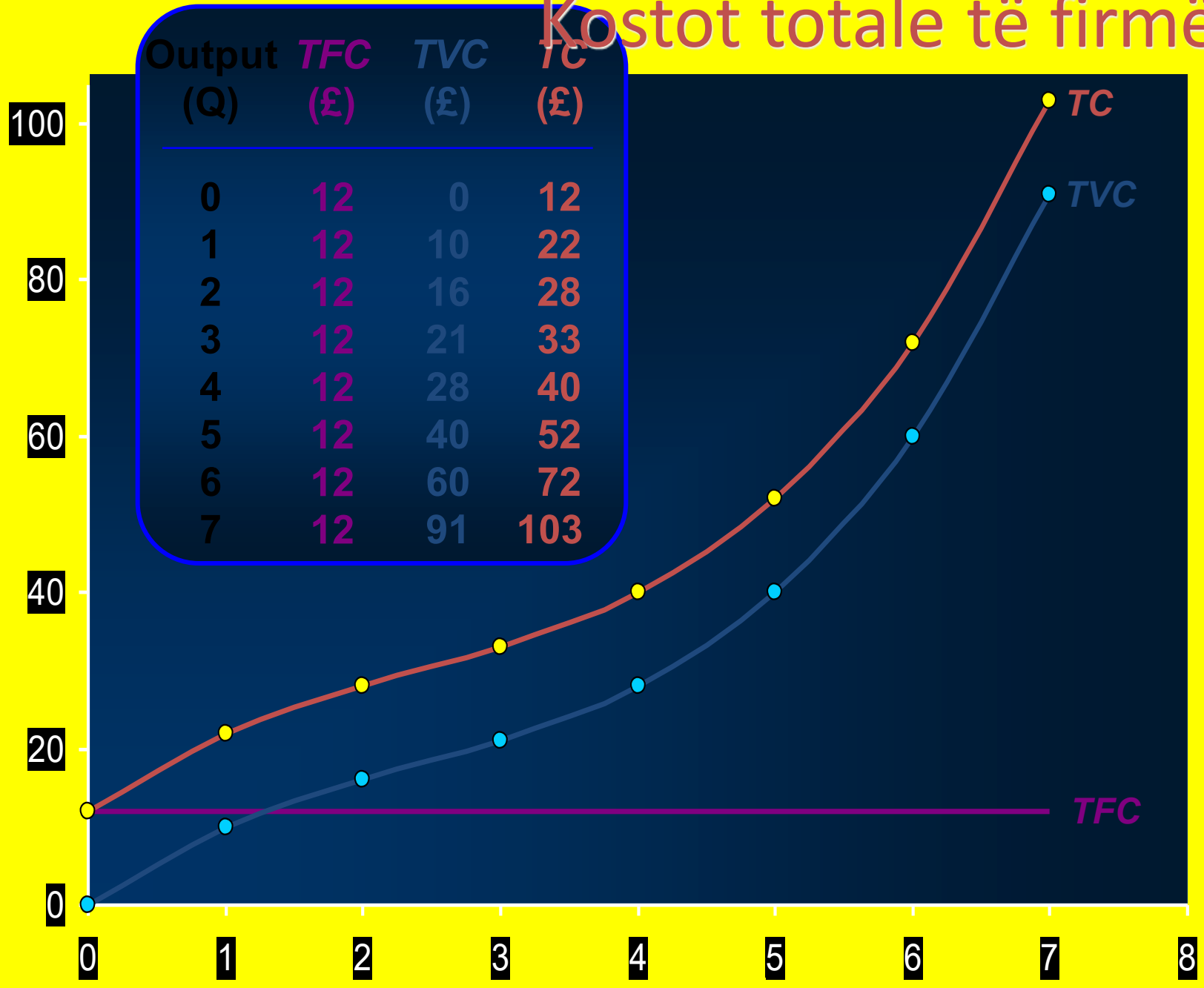


# Kostot totale të firmës X

Output (Q)	TFC (£)	TVC (£)	TC (£)
0	12	0	12
1	12	10	22
2	12	16	28
3	12	21	33
4	12	28	40
5	12	40	52
6	12	60	72
7	12	91	103



# Kostot totale të firmës X



Output (Q)	TFC (£)	TVC (£)	TC (£)
0	12	0	12
1	12	10	22
2	12	16	28
3	12	21	33
4	12	28	40
5	12	40	52
6	12	60	72
7	12	91	103

# Kostoja totale mesatare

- $ATC = TC/Q$
- Njëher shkon duke u ulur më pastaj rritet.
- **Kostoja fikse mesatare**
- $AFC = TFC/ Q$
- Ulet por se prek boshtin asnjëher.

# Kostot variabile mesatare

- $AVC = TVC / Q$
- Kanë tendenc të rënies mirëpo prapë fillojnë të rriten.
  
- **Kostot margjinale ( MC )**
- $MC = \Delta TC / \Delta Q$
- **A e keni harru dobinë margjinale?**

# Kostot në periudhë afatshkurtër

$$\begin{aligned} \text{Kostoja mesatare} \\ = TC / Q \end{aligned}$$

Kostot (£)



Q	TVC	AVC
0	0	-
1	10	10
2	16	8
3	21	7
4	28	7
5	40	8
6	60	10
7	91	13

AFC

Q

Kostot (£)

<u>Q</u>	<u>TVC</u>	<u>AVC</u>
0	0	-
1	10	10
2	16	8
3	21	7
4	28	7
5	40	8
6	60	10
7	91	13



AVC

AFC

Q

# Kostot (£)





**Kostot (£)**



Q	TC	AC
0	12	
1	22	22
2	28	14
3	33	11
4	40	10
5	52	10.4
6	72	12
7	103	14.7

AC

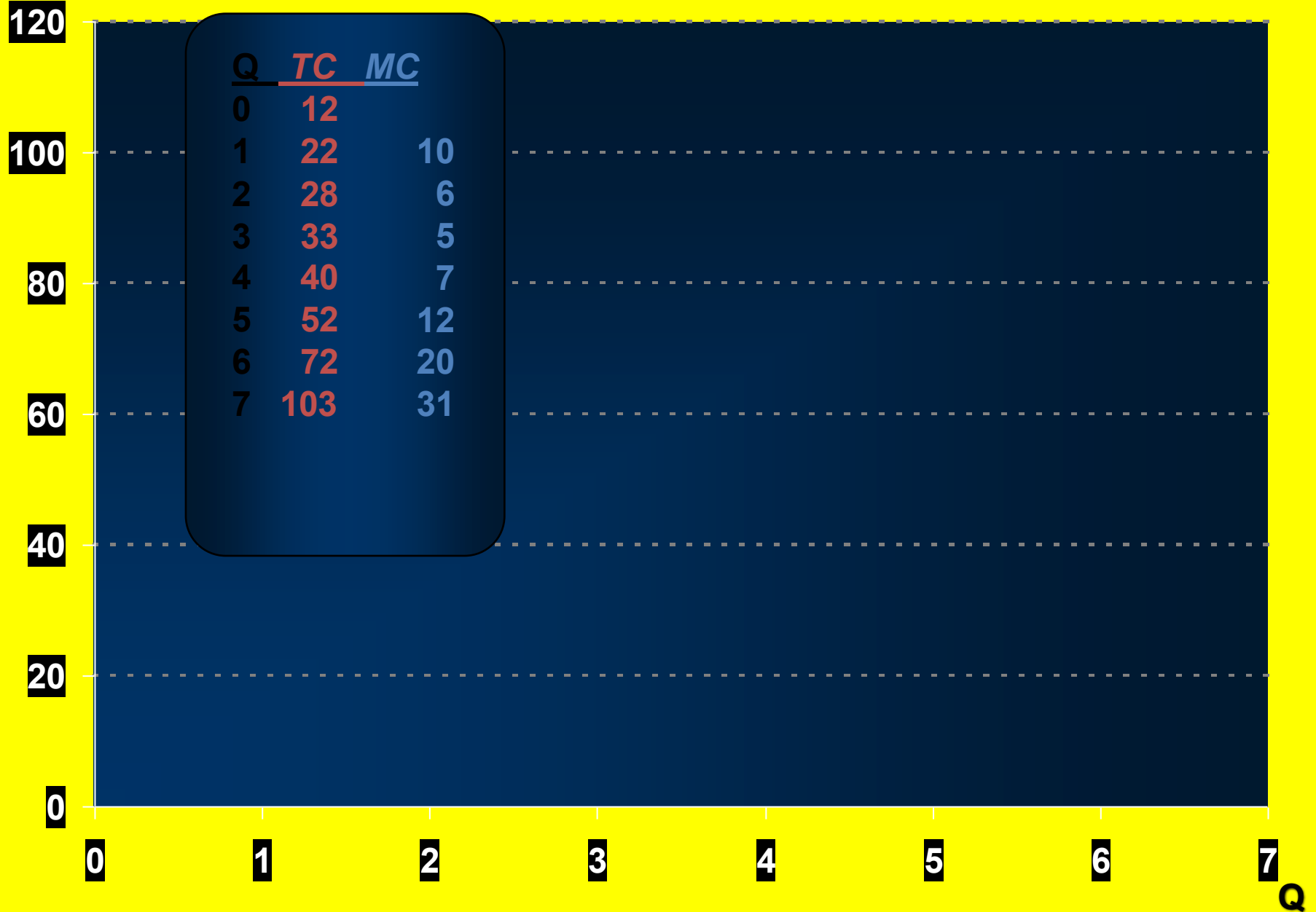
AVC

AFC

Q

# Kostoja margjinale

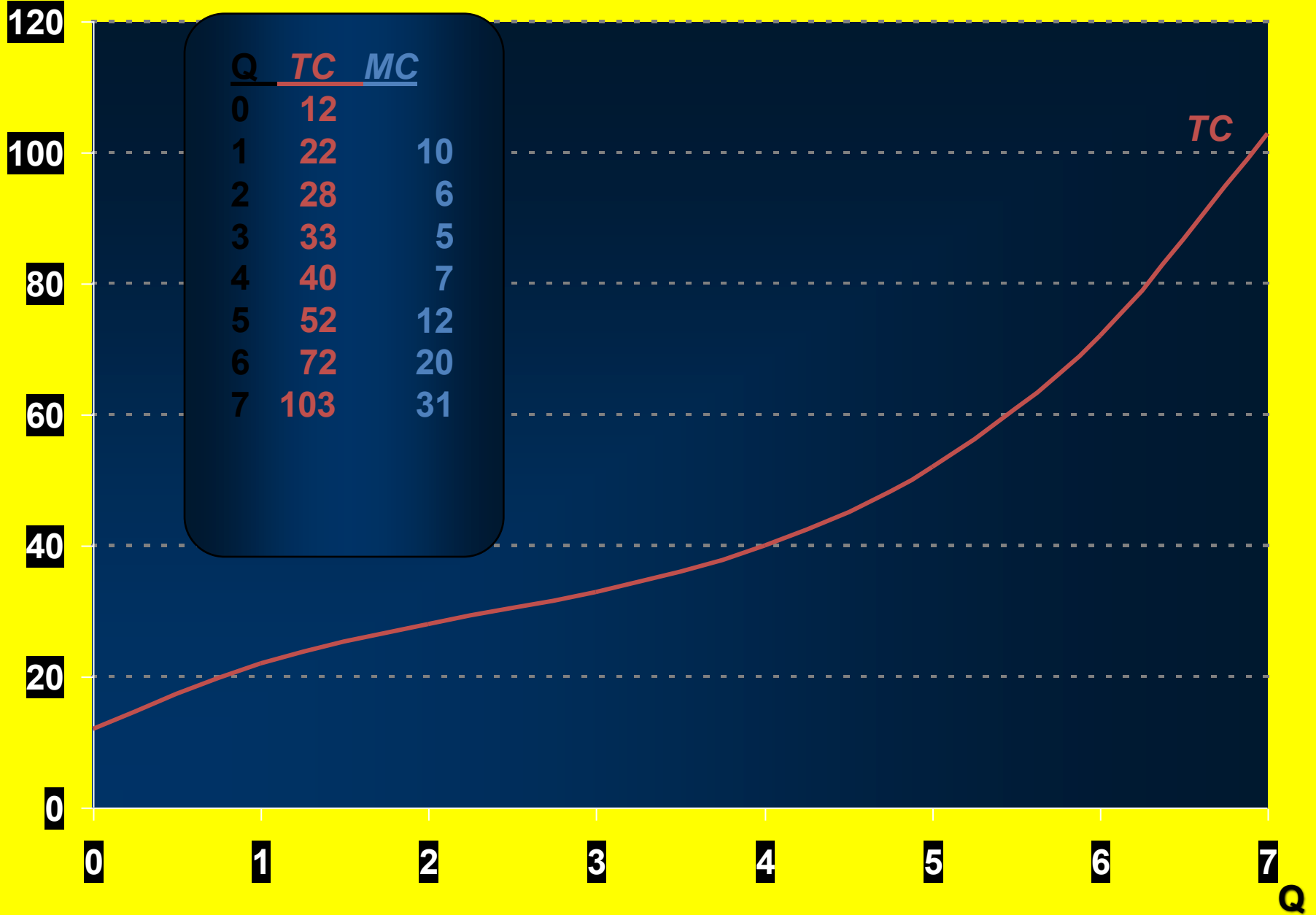
Kostot (£)



# Paraqitja e kostos margjinale

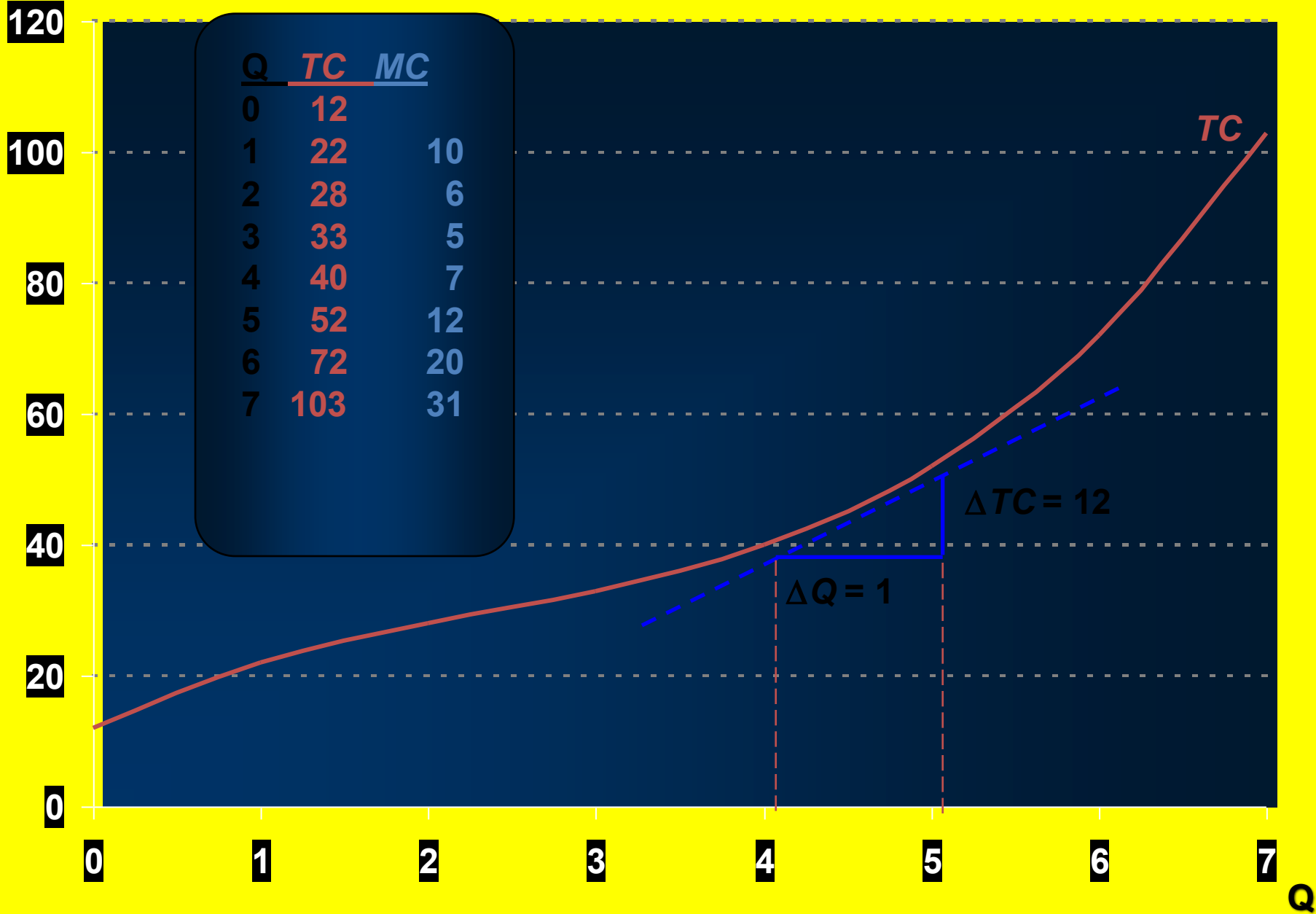
Kostot (£)

<u>Q</u>	<u>TC</u>	<u>MC</u>
0	12	
1	22	10
2	28	6
3	33	5
4	40	7
5	52	12
6	72	20
7	103	31



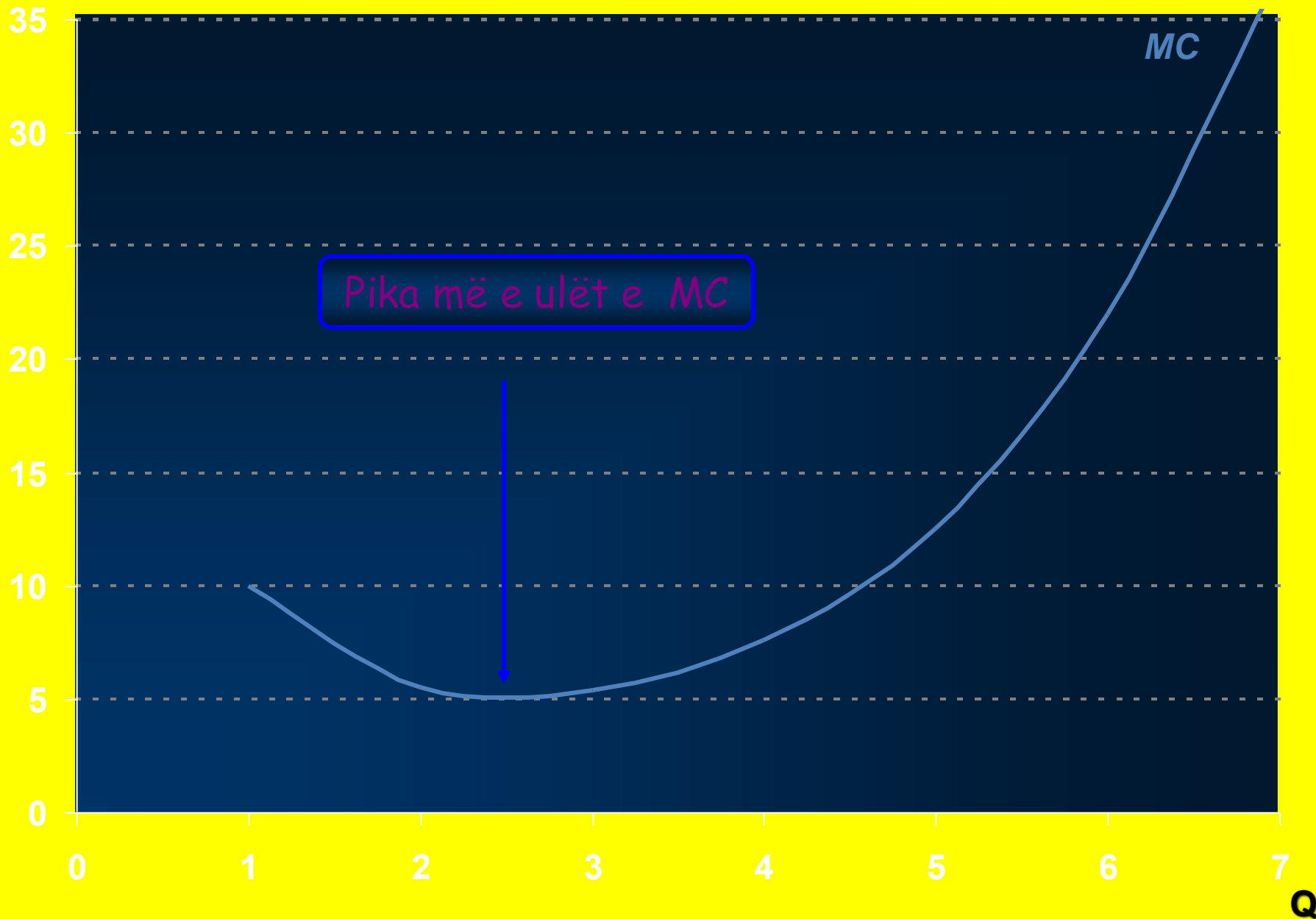
# Paraqitja e kostos margjinale

Kostot (£)

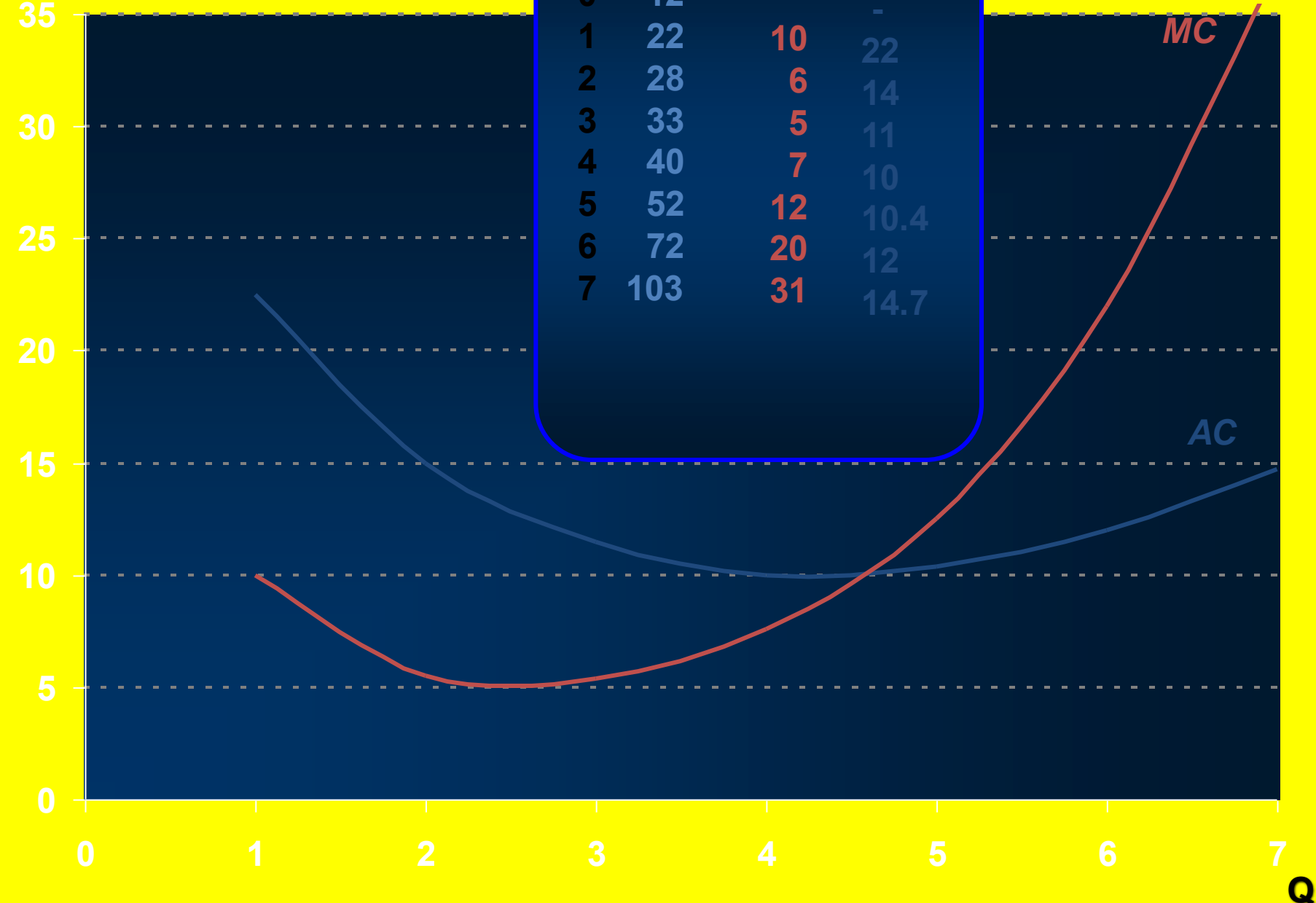


# Paraqitja e kostos margjinale

Kostot (£)

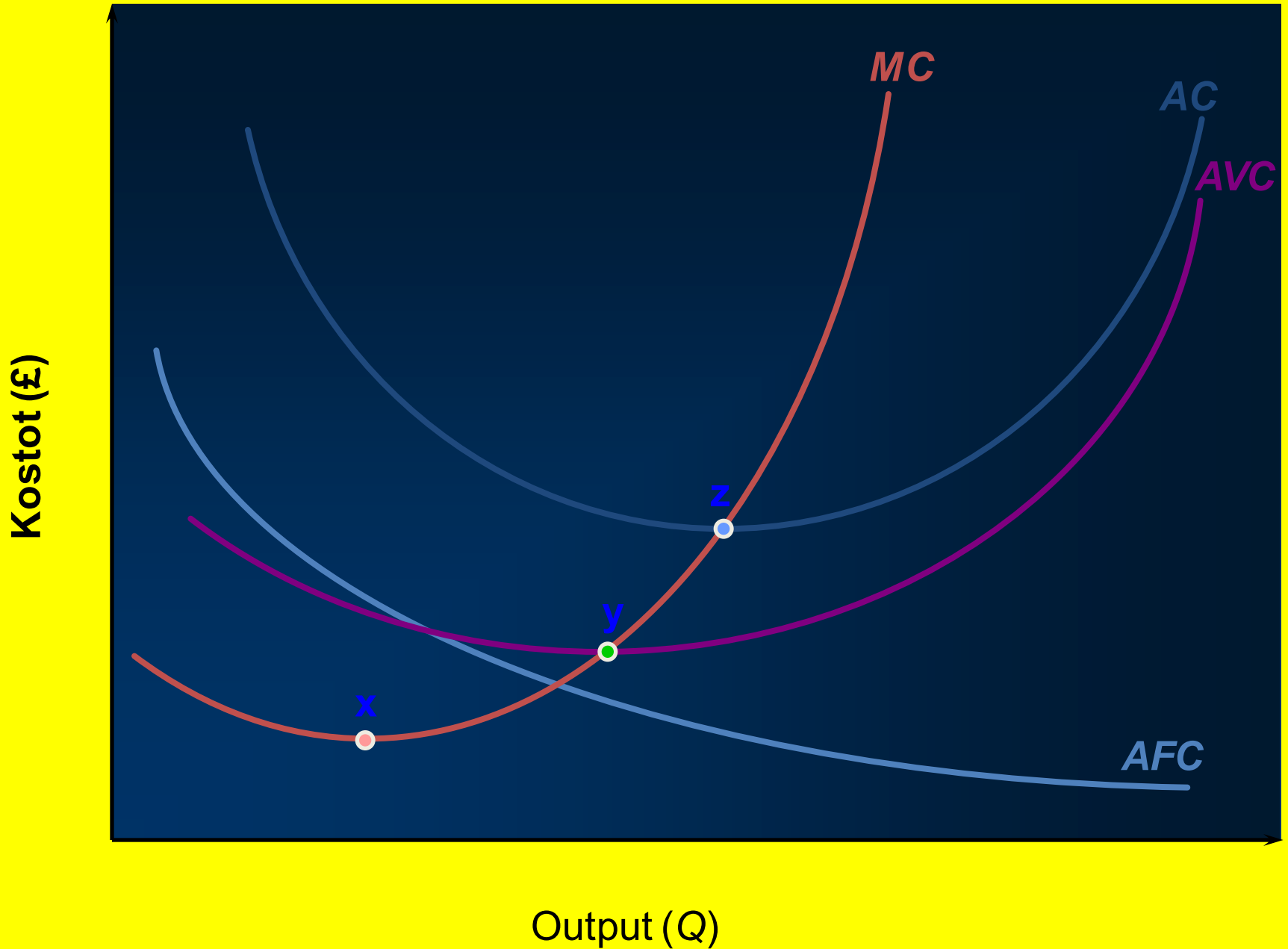


# Kostot (£)



Q	TC	MC	AC
0	12		-
1	22	10	22
2	28	6	14
3	33	5	11
4	40	7	10
5	52	12	10.4
6	72	20	12
7	103	31	14.7

# Kostot mesatare dhe margjinale

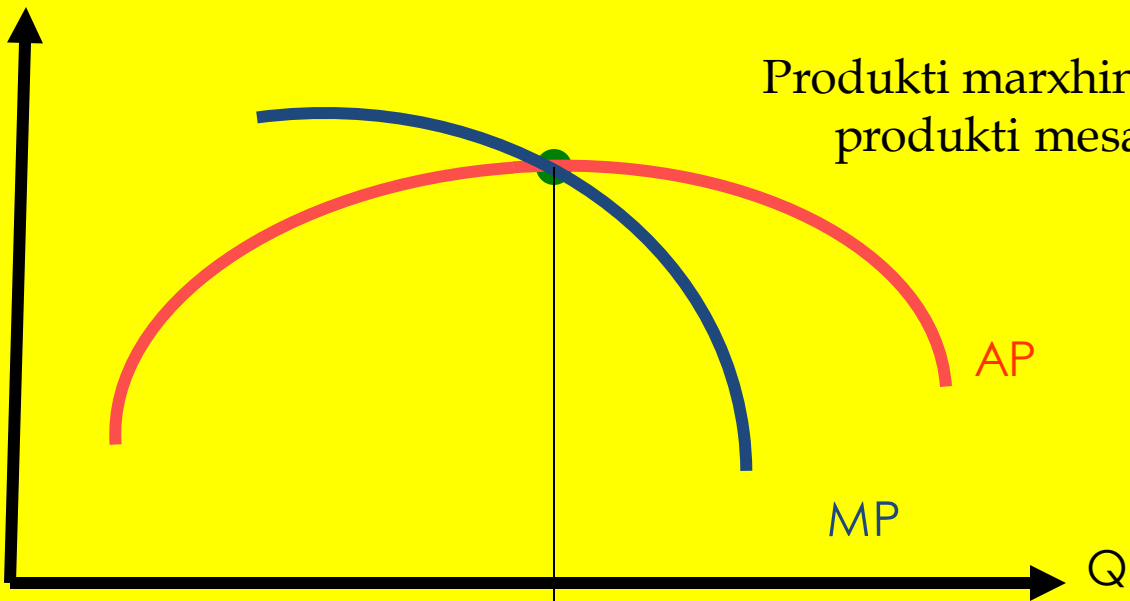


# Ndryshimi i Kostove

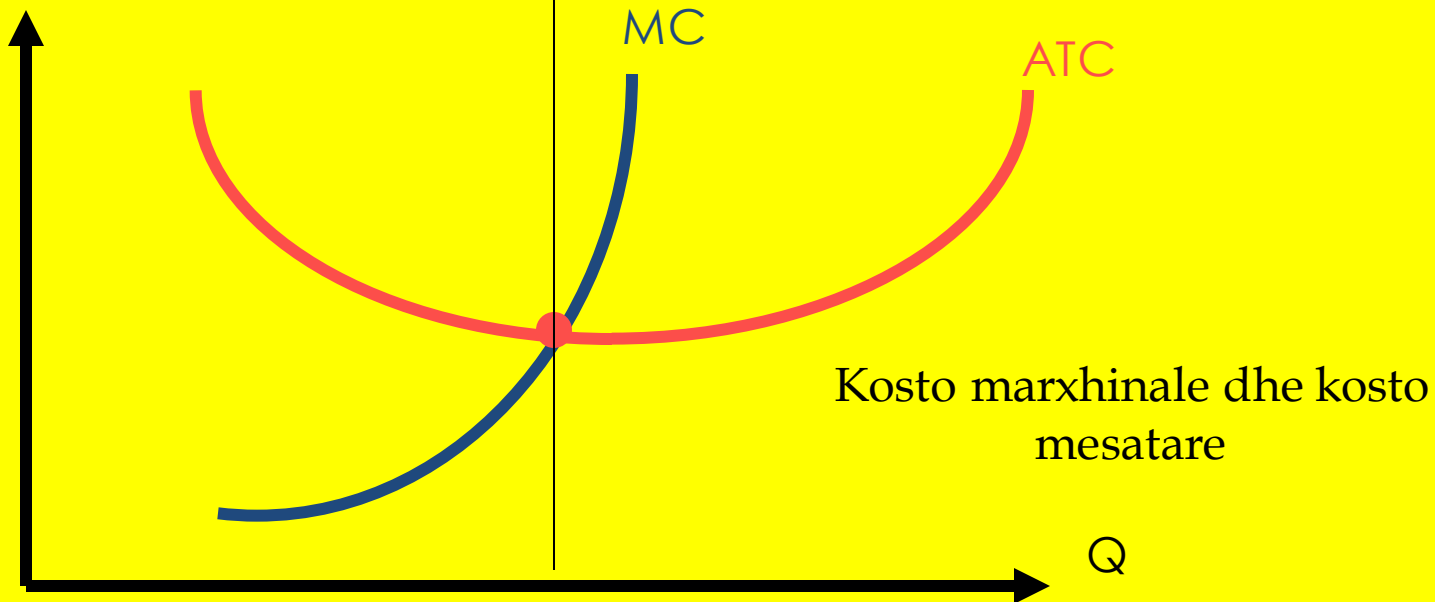
- Nëse rriten **çmimet e inputeve fikse** zhvendoset vetëm AFC dhe ATC, kurse AVC dhe MC mbesin të pandryshuara.
- Nëse rriten **çmimet e inputeve të ndryshueshme** atëherë zhvendoset AVC, ATC dhe MC, kurse AFC mbesin të pandryshueshme.



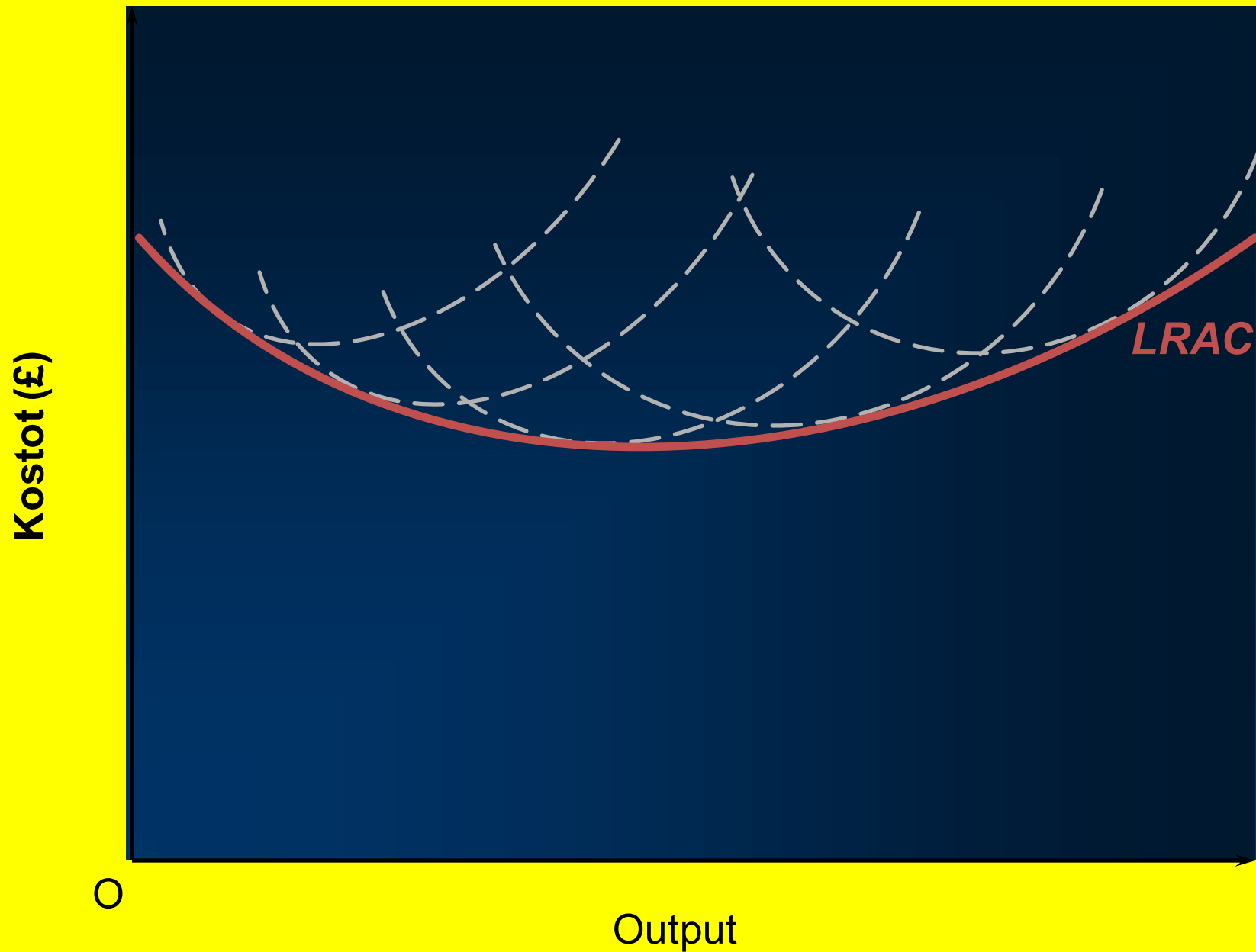
AP, MP



AC, MC



# Kurba e kostos mesatare në periudha afatëgjata



# Kostot për ekonomist dhe kontabilist

- Kontabilistat vetëm sa kanë shpenzime të fakturume.
- Ndërsa ekonomistat edhe kostot oportune, kostot për pagën që nuk e merr, tokën që nuk e shfrytëzon, etj.
- Kostot e shprehura **(Eks)** = kostot e kontabilistave
- Kostot e nënkuptuara **(Imp)**=kostot e ekonomistave

**Pyetje**

**Ju faleminderit!!!**